

# Český pohár a Mistrovství České republiky dospělých a dorostu v běhu na lyžích

## Výsledková listina



### Horní Mísečky

Datum závodu **23.03.2019**  
Start: **10:45:01**  
Konec: **12:49:50**

### Soutěžní výbor

Technický delegát: **Lubomír Buchta**  
ATD: **Michal Kučera st.**  
STK: **Ondřej Szabó**  
Ředitel závodu: **Tomáš Korbelář**



<b>Dorostenky mladší U16</b> <b>870 m N sprint volně</b> Start: 10:45:01      Konec: 11:57:35	<b>Informace o trati</b> Čís. homologace: 11/32.05/0,9 HD: 14 m      Kola: 1 x 870 m MC: 14 m      Nejvyšší bod: 1018 m TC: 24 m      Nejnižší bod: 1004 m	<b>Počasí: jasno</b> 
---	--	--------------------------

Poř.	Číslo	Jméno	Roč.	Klub		1. kolo	2. kolo
1.	1	PROKEŠOVÁ Tereza	2003	DULI TJ Dukla Liberec		A/1.	A/1.
2.	8	ZATLOUKALOVÁ Barbora	2003	SKIJ ČKS SKI Jilemnice		B/1.	A/2.
3.	3	VRÁNOVÁ Iva	2003	NMNM SK Nové Město na Moravě		A/3.	A/3.
4.	2	JANIČKOVÁ Barbora	2003	NMNM SK Nové Město na Moravě		A/2.	A/4.
5.	29	ORÁLKOVÁ Kamila	2003	NMNM SK Nové Město na Moravě		B/2.	A/5.
6.	11	MIKYSKOVÁ Svatava	2003	SPLE TJ Spartak Letohrad		A/4.	A/6.
7.	4	VÁGNEROVÁ Viktorie	2003	LOTE Lokomotiva Teplice		A/5.	B/1.
8.	5	KLEINOVÁ Lucie	2003	SNKV LK Slovan Karlovy Vary		A/6.	B/2.
9.	16	KOŠETICKÁ Markéta	2003	NMNM SK Nové Město na Moravě		C/1.	B/3.
10.	27	MARTÍNKOVÁ Monika	2003	CSKV Český ski klub Vysoké nad Jizerou		B/3.	B/4.
11.	9	SZOTKOWSKA Agnieszka	2003	DLOM TJ Dolní Lomná		C/2.	B/5.
12.	7	KREJČÍKOVÁ Martina	2003	NMNM SK Nové Město na Moravě		B/4.	B/6.
13.	6	NYKLESOVÁ Karolína	2003	SCPL SPORT CLUB PLZEŇ		B/6.	C/1.
14.	14	VOHÁNKOVÁ Barbora	2003	JBCN Ski klub Jablonec nad Nisou		B/5.	C/2.
15.	22	BRADÁČOVÁ Anna	2003	LOTE Lokomotiva Teplice		D/1.	C/3.
16.	20	DRAHOTOVÁ Zuzana	2003	JBCN Ski klub Jablonec nad Nisou		D/2.	C/4.
17.	13	PEŇÁZOVÁ Vendula	2003	NMNM SK Nové Město na Moravě		C/3.	C/5.
18.	12	MOUČKOVÁ Michaela	2003	LOTE Lokomotiva Teplice		C/4.	C/6.
19.	19	BORLOVÁ Eliška	2003	JBCN Ski klub Jablonec nad Nisou		D/4.	D/1.
20.	17	DUBSKÁ Barbora	2003	SGJB KL SG Jablonec nad Nisou		C/6.	D/2.
21.	10	HONSOVÁ Anežka	2003	SKSV Fischer Ski klub Šumava Vimperk		C/5.	D/3.
22.	15	JAKOUBĚOVÁ Kateřina	2003	SKIJ ČKS SKI Jilemnice		E/2.	D/4.
23.	21	VÖLFLOVÁ Natálie	2003	SOSY SKI Sokol Stachy		E/1.	D/5.
24.	18	VRÁNOVÁ Barbora	2003	TRUT Olfin Car Ski Team Trutnov		D/3.	D/6.
25.	24	KURFIŘTOVÁ Natálie	2003	SGJB KL SG Jablonec nad Nisou		D/6.	E/1.
26.	25	MATUŠOVÁ Tereza	2003	BAOS TJ Baník Osek		D/5.	E/2.
27.	23	RUSNOK Zuzana	2003	DLOM TJ Dolní Lomná		E/3.	E/3.
28.	26	BUREŠ Nina	2003	JBCN Ski klub Jablonec nad Nisou		E/5.	E/4.
29.	28	MAŇÁKOVÁ Eliška	2003	SKIB SKIBI Akademie Valašské Meziříčí		E/4.	E/DNS

Přihlášeno: 29

Startovalo: 29

Klasifikováno: 29

<b>Dorostenci mladší U16</b> <b>870 m N sprint volně</b> Start: 10:45:01      Konec: 12:07:40	<b>Informace o trati</b> Čís. homologace: 11/32.05/0,9 HD: 14 m      Kola: 1 x 870 m MC: 14 m      Nejvyšší bod: 1018 m TC: 24 m      Nejnižší bod: 1004 m		Počasí: jasno 

Poř.	Číslo	Jméno	Roč.	Klub		1. kolo	2. kolo
1.	62	MÜLLER Adam	2003	SNKV	LK Slovan Karlovy Vary	B/1.	A/1.
2.	51	HOZÁK Daniel Oskar	2003	SNKV	LK Slovan Karlovy Vary	A/1.	A/2.
3.	59	SEMIRÁD Jan	2003	SPLE	TJ Spartak Letohrad	A/2.	A/3.
4.	65	PILAŘ Ondřej	2003	SKHA	TJ Jiskra - Ski klub Harrachov	A/4.	A/4.
5.	58	KALIVODA Lukáš	2003	SKSV	Fischer Ski klub Šumava Vimperk	A/3.	A/5.
6.	60	HORNÍK Kryštof	2003	FEJE	FENIX SKI TEAM Jeseník	B/2.	A/6.
7.	81	KOHOUT Jakub	2003	SKPJ	SKP KORNSPITZ Jablonec	A/6.	B/1.
8.	72	JANALÍK Daniel	2003	DULI	TJ Dukla Liberec	C/1.	B/2.
9.	56	ŠTECHER Filip	2003	SNKV	LK Slovan Karlovy Vary	B/4.	B/3.
10.	52	ŠKODA Aleš	2003	TRUT	Olfin Car Ski Team Trutnov	A/5.	B/4.
11.	53	HONSA Antonín	2003	SKSV	Fischer Ski klub Šumava Vimperk	B/3.	B/5.
12.	55	STOKLASA Štěpán	2003	TRUT	Olfin Car Ski Team Trutnov	C/2.	B/6.
13.	57	PREISLER Tomáš	2003	SGJB	KL SG Jablonec nad Nisou	B/5.	C/1.
14.	54	ŘEZNÍK Jan	2003	SKSV	Fischer Ski klub Šumava Vimperk	B/6.	C/2.
15.	64	KRÁKORA Ondřej	2003	TRUT	Olfin Car Ski Team Trutnov	C/4.	C/3.
16.	68	PEŇÁZ Vojtěch	2003	FEJE	FENIX SKI TEAM Jeseník	C/3.	C/4.
17.	67	KRÁLÍK Pavel	2003	LOTE	Lokomotiva Teplice	D/1.	C/5.
18.	73	PROKŮPEK Matěj	2003	LOTE	Lokomotiva Teplice	D/2.	C/6.
19.	70	PEŇÁZ Radek	2003	FEJE	FENIX SKI TEAM Jeseník	D/3.	D/1.
20.	61	WANĚK Hubert	2003	KRVR	TJ SVS Krkonoše Vrchlabí	C/5.	D/2.
21.	63	KAŠPAR Dominik	2003	TRUT	Olfin Car Ski Team Trutnov	C/6.	D/3.
22.	79	VAŇURA Jakub	2003	JBCN	Ski klub Jablonec nad Nisou	E/2.	D/4.
23.	80	ŠTOLFA Šimon	2003	SKIP	SKI Police nad Metují, z.s.	E/1.	D/5.
24.	69	VOTOČEK Matyáš	2003	SKIJ	ČKS SKI Jilemnice	D/4.	D/6.
25.	76	ŠTUDLAR Vít	2003	SNKV	LK Slovan Karlovy Vary	D/5.	E/1.
26.	71	MUSIL Štěpán	2003	SKBR	SK SKOL Brno	D/6.	E/2.
27.	75	TYL Marek	2003	DLOM	TJ Dolní Lomná	E/3.	E/3.
28.	74	LACINA Matyáš	2003	LOTE	Lokomotiva Teplice	E/4.	E/4.
29.	77	ŠIROKÝ Matěj	2003	JBCN	Ski klub Jablonec nad Nisou	E/5.	E/5.
30.	78	BRŮNA Jakub	2003	JBCN	Ski klub Jablonec nad Nisou	E/6.	E/6.
31.		KÖLTÖ Matěj	2003	SPLE	TJ Spartak Letohrad	Čas kvalifikace:	2:51.01

Přihlášeno: 31

Startovalo: 31

Klasifikováno: 31

**Dorostenky starší U18****870 m N sprint volně**

Start: 10:45:01

Konec: 12:17:28

**Informace o trati**

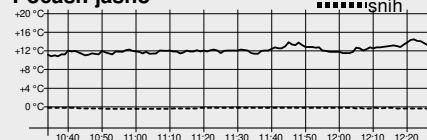
Čís. homologace: 11/32.05/0,9

HD: 14 m Kola: 1 x 870 m

MC: 14 m Nejvyšší bod: 1018 m

TC: 24 m Nejnižší bod: 1004 m

Počasí: jasno



Poř.	Číslo	Jméno	Roč.	Klub		1. kolo	2. kolo
1.	2	SLONKOVÁ Marta	2001	NMNM	SK Nové Město na Moravě	A/1.	A/1.
2.	29	MASAŘIKOVÁ Gabriela	2002	SKPJ	SKP KORNSPITZ Jablonec	A/2.	A/2.
3.	13	SLÍVOVÁ Štěpánka	2001	SNKV	LK Slovan Karlovy Vary	B/1.	A/3.
4.	4	TŮMOVÁ Kateřina	2001	SKIJ	ČKS SKI Jilemnice	A/3.	A/4.
5.	3	PAVLASOVÁ Karolína	2001	SNKV	LK Slovan Karlovy Vary	A/4.	A/5.
6.	14	MIČKEROVÁ Karla	2002	FEJE	FENIX SKI TEAM Jeseník	B/2.	A/6.
7.	1	RYSULOVÁ Marie	2002	SKIJ	ČKS SKI Jilemnice	A/5.	B/1.
8.	5	ŠIBRAVOVÁ Eliška	2002	DULI	TJ Dukla Liberec	A/6.	B/2.
9.	6	BYRTUS Jolanta	2001	FEJE	FENIX SKI TEAM Jeseník	C/2.	B/3.
10.	10	BŘEČKOVÁ Aneta	2002	JBCN	Ski klub Jablonec nad Nisou	C/1.	B/4.
11.	8	STROUHALOVÁ Anna	2001	FEJE	FENIX SKI TEAM Jeseník	B/3.	B/5.
12.	30	ELICEROVÁ Kateřina	2002	SKPJ	SKP KORNSPITZ Jablonec	B/4.	B/6.
13.	9	RYŠKOVÁ Karolína	2002	FEJE	FENIX SKI TEAM Jeseník	D/2.	C/1.
14.	7	ŠVOBODOVÁ Kateřina	2002	SKIJ	ČKS SKI Jilemnice	B/5.	C/2.
15.	11	KŘÍŽOVIČOVÁ Martina	2001	NMNM	SK Nové Město na Moravě	B/6.	C/3.
16.	18	JEBAVÁ Kateřina	2001	KRVR	TJ SVS Krkonoše Vrchlabí	D/1.	C/4.
17.	17	RAMBOVÁ Nina	2002	SKIJ	ČKS SKI Jilemnice	C/3.	C/5.
18.	12	KALOVSKÁ Viktorie	2002	NMNM	SK Nové Město na Moravě	C/4.	C/6.
19.	27	DOLEŽALOVÁ Zuzana	2002	NMNM	SK Nové Město na Moravě	E/1.	D/1.
20.	22	BAKEŠOVÁ Denisa	2002	FEJE	FENIX SKI TEAM Jeseník	E/2.	D/2.
21.	25	GROSSMANNOVÁ Tereza	2002	SPLE	TJ Spartak Letohrad	C/5.	D/3.
22.	16	HUJEROVÁ Eliška	2001	JBCN	Ski klub Jablonec nad Nisou	D/4.	D/4.
23.	26	HANUŠOVÁ Štěpánka	2001	NMNM	SK Nové Město na Moravě	D/3.	D/5.
24.	28	ŠVOBODOVÁ Agáta	2002	SKPJ	SKP KORNSPITZ Jablonec	C/6.	D/6.
25.	19	BARÁKOVÁ Barbora	2002	KRVR	TJ SVS Krkonoše Vrchlabí	D/6.	E/1.
26.	20	STRUHÁROVÁ Natálie	2001	FEJE	FENIX SKI TEAM Jeseník	E/3.	E/2.
27.	15	BAJČÍKOVÁ Ema	2002	SKVM	Ski klub Valašské Meziříčí	D/5.	E/3.
28.	21	ŠVANCAROVÁ Kateřina	2002	SKBR	SK SKOL Brno	E/4.	E/4.
29.	23	KULHÁNKOVÁ Eva	2002	SKBR	SK SKOL Brno	E/5.	E/5.
30.	24	CHLÁPKOVÁ Julie	2002	SKBR	SK SKOL Brno	E/6.	E/6.

Přihlášeno: 30

Startovalo: 30

Klasifikováno: 30

<b>Dorostenci starší U18</b> <b>1,4 km N sprint volně</b> Start: 10:45:01      Konec: 12:31:51	<b>Informace o trati</b> Čís. homologace: 11/32.01/1,5 HD: 22 m      Kola: 1 x 1400 m MC: 18 m      Nejvyšší bod: 1018 m TC: 44 m      Nejnižší bod: 996 m		Počasí: jasno 
--	--	--	-------------------

Poř.	Číslo	Jméno	Roč.	Klub		1. kolo	2. kolo
1.	94	MAREČEK Jonáš	2001	NMNM	SK Nové Město na Moravě	A/1.	A/1.
2.	52	STROUHAL Jakub	2001	FEJE	FENIX SKI TEAM Jeseník	A/2.	A/2.
3.	61	HOJDEKR Jan	2001	SOSY	SKI Sokol Stachy	A/3.	A/3.
4.	65	HORNÍK Adam	2001	SCPL	SPORT CLUB PLZEŇ	B/1.	A/4.
5.	56	MATOUŠEK Matouš	2002	JBCN	Ski klub Jablonec nad Nisou	A/4.	A/5.
6.	55	ZUNA Ondřej	2002	SCPL	SPORT CLUB PLZEŇ	B/2.	A/6.
7.	89	KUDRNÁČ Jakub	2002	LSKL	LSK Lomnice n.P.	B/3.	B/1.
8.	54	MÁNEK Ondřej	2001	SKSV	Fischer Ski klub Šumava Vimperk	A/6.	B/2.
9.	67	VRBOVSKÝ Benjamin	2002	FEJE	FENIX SKI TEAM Jeseník	C/2.	B/3.
10.	72	SOLOWSKI Tobiáš	2001	DLOM	TJ Dolní Lomná	B/4.	B/4.
11.	57	AUGSTEN Jakub	2001	SGJB	KL SG Jablonec nad Nisou	C/1.	B/5.
12.	51	LENGYEL Tomáš	2001	SGJB	KL SG Jablonec nad Nisou	A/5.	B/6.
13.	62	BŘÍZA Matěj	2001	SGJB	KL SG Jablonec nad Nisou	D/1.	C/1.
14.	53	PAVLÁSEK Šimon	2002	SKSV	Fischer Ski klub Šumava Vimperk	B/6.	C/2.
15.	68	SIXTA Ondřej	2002	SGJB	KL SG Jablonec nad Nisou	D/2.	C/3.
16.	59	KOČANDRLE Martin	2002	SCPL	SPORT CLUB PLZEŇ	B/5.	C/4.
17.	92	MARTÍNEK Aleš	2002	SKPJ	SKP KORNSPITZ Jablonec	C/3.	C/5.
18.	66	MARYŠKA Jan	2002	SKSK	Wikov SKI Skuhrov nad Bělou	C/4.	C/6.
19.	75	HUSÁK Robin	2002	SNKV	LK Slovan Karlovy Vary	E/1.	D/1.
20.	93	ŽVÁČEK Vladimír	2001	NMNM	SK Nové Město na Moravě	D/3.	D/2.
21.	60	ZATLOUKAL Kryštof	2002	SNKV	LK Slovan Karlovy Vary	E/2.	D/3.
22.	74	MAZOCH Jan	2001	TJRO	TJ Rožnov pod Radhoštěm	C/5.	D/4.
23.	58	VAŠÁTKO Marek	2001	SKSK	Wikov SKI Skuhrov nad Bělou	D/4.	D/5.
24.	63	ADAMEC Martin	2001	TRUT	Olfín Car Ski Team Trutnov	C/6.	D/6.
25.	95	MIKŠÍK Matěj	2002	KRVR	TJ SVS Krkonoše Vrchlabí	F/1.	E/1.
26.	77	HÁJEK Jan	2002	NMNM	SK Nové Město na Moravě	E/3.	E/2.
27.	69	KADLEC Josef	2002	SKSV	Fischer Ski klub Šumava Vimperk	F/2.	E/3.
28.	81	VOŇKA Martin	2002	SKIJ	ČKS SKI Jilemnice	E/4.	E/4.
29.	79	PAVLÍČEK Marek	2002	SKIJ	ČKS SKI Jilemnice	D/5.	E/5.
30.	71	CHLUBNA Patrik	2001	TRUT	Olfín Car Ski Team Trutnov	D/6.	E/6.
31.	90	KAPLAN Jáchym	2002	NMNM	SK Nové Město na Moravě	F/3.	F/1.
32.	64	BEŠTA Václav	2002	SNKV	LK Slovan Karlovy Vary	F/4.	F/2.
33.	78	PTÁČEK Jakub	2002	DULI	TJ Dukla Liberec	E/5.	F/3.
34.	82	JEŘÁBEK Martin	2001	LOTE	Lokomotiva Teplice	G/1.	F/4.
35.	80	MUČICA Jakub	2001	JBCN	Ski klub Jablonec nad Nisou	G/2.	F/5.
36.	76	ZEMAN Jiří	2002	DULI	TJ Dukla Liberec	E/6.	F/6.
37.	91	NETRVAL Jakub	2002	SKPJ	SKP KORNSPITZ Jablonec	F/6.	G/1.
38.	83	ŠKRÉTA Vojtěch	2002	DULI	TJ Dukla Liberec	G/5.	G/2.
39.	85	VLČEK Martin	2001	SCPL	SPORT CLUB PLZEŇ	G/4.	G/3.
40.	87	HOZÁK Timon Josef	2001	SNKV	LK Slovan Karlovy Vary	G/3.	G/4.
41.	70	ŠKODA Ondřej	2002	TRUT	Olfín Car Ski Team Trutnov	F/5.	G/5.
42.	73	MAKOVIČKA Milan	2001	TRUT	Olfín Car Ski Team Trutnov	G/6.	G/6.
43.		HOLOUBEK Jakub	2002	SKSV	Fischer Ski klub Šumava Vimperk	Čas kvalifikace:	2:57.28
44.		KUHN Michal	2002	TRUT	Olfín Car Ski Team Trutnov	Čas kvalifikace:	3:02.96
45.		KALA Jakub	2002	SKBR	SK SKOL Brno	Čas kvalifikace:	3:10.30

Přihlášeno: 45

Startovalo: 45

Klasifikováno: 45

23.03.2019 12:56:54

Data processing: info@sport-casomira.cz, http://sport-casomira.cz/

Strana 4 z 7

<b>Ženy a juniorky</b> <b>1,4 km N sprint volně</b> Start: 10:45:01      Konec: 12:37:55	<b>Informace o trati</b> Čís. homologace: 11/32.01/1,5 HD: 22 m      Kola: 1 x 1400 m MC: 18 m      Nejvyšší bod: 1018 m TC: 44 m      Nejnižší bod: 996 m		Počasí: jasno 
--	--	--	-------------------

Poř.	Číslo	Jméno	Roč.	Klub	1. kolo	2. kolo
1.	3	HYNČICOVÁ Petra	1994	DULI TJ Dukla Liberec	A/1.	A/1.
2.	2	JANATOVÁ Kateřina	1997	DULI TJ Dukla Liberec	A/2.	A/2.
3.	8	HAVLÍČKOVÁ Barbora	J 2000	DULI TJ Dukla Liberec	A/3.	A/3.
4.	4	SCHÜTZOVÁ Sandra	1991	SKIJ ČKS SKI Jilemnice	A/4.	A/4.
5.	6	HOLÍKOVÁ Zuzana	J 1999	SKSK Wikov SKI Skuhrov nad Bělou	B/1.	A/5.
6.	5	ANTOŠOVÁ Barbora	J 2000	JBCN Ski klub Jablonec nad Nisou	B/2.	A/6.
7.	11	VOTOČKOVÁ Pavlína	J 1999	SKIJ ČKS SKI Jilemnice	A/5.	B/1.
8.	1	BERANOVÁ Tereza	1998	DULI TJ Dukla Liberec	A/6.	B/2.
9.	10	HUJEROVÁ Tereza	1998	JBCN Ski klub Jablonec nad Nisou	B/3.	B/3.
10.	7	NOVÁKOVÁ Adéla	J 2000	SKSV Fischer Ski klub Šumava Vimperk	B/4.	B/4.
11.	13	BEROUŠKOVÁ Barbora	J 2000	SCPL SPORT CLUB PLZEŇ	C/1.	B/5.
12.	16	TROJANOVÁ Hana	J 2000	SKIJ ČKS SKI Jilemnice	C/2.	B/6.
13.	9	SIXTOVÁ Anna	1996	SGJB KL SG Jablonec nad Nisou	B/5.	C/1.
14.	12	TVARŮŽKOVÁ Tereza	1998	FEJE FENIX SKI TEAM Jeseník	B/6.	C/2.
15.	19	FRANZOVÁ Emma	J 2000	NMNM SK Nové Město na Moravě	C/5.	C/3.
16.	18	FRANZOVÁ Hana	J 2000	NMNM SK Nové Město na Moravě	C/3.	C/4.
17.	15	ŘEZNÍKOVÁ Tereza	J 1999	SKSV Fischer Ski klub Šumava Vimperk	C/6.	C/5.
18.	14	BENEŠOVÁ Nikol	J 1999	JBCN Ski klub Jablonec nad Nisou	C/4.	C/6.
19.		VÁŇOVÁ Gabriela	J 1999	SGJB KL SG Jablonec nad Nisou		
					Čas kvalifikace:	3:21.27
Přihlášeno: 19					Startovalo: 19	Klasifikováno: 19

<b>Juniři</b> <b>1,4 km N sprint volně</b> Start: 10:45:01      Konec: 12:46:07	<b>Informace o trati</b> Čís. homologace: 11/32.01/1,5 HD: 22 m      Kola: 1 x 1400 m MC: 18 m      Nejvyšší bod: 1018 m TC: 44 m      Nejnižší bod: 996 m		Počasí: jasno 
---	--	--	-------------------

Poř.	Číslo	Jméno	Roč.	Klub	1. kolo	2. kolo
1.	52	KARLÍK Mikuláš	1999	SPLE TJ Spartak Letohrad	A/1.	A/1.
2.	34	LUKEŠ Tomáš	2000	SKIJ ČKS SKI Jilemnice	A/3.	A/2.
3.	44	SCHÜTZ Michael	2000	SKIJ ČKS SKI Jilemnice	A/4.	A/3.
4.	31	KOZLOVSKÝ Vladimír	1999	FEJE FENIX SKI TEAM Jeseník	A/2.	A/4.
5.	42	HÁJEK Matěj	1999	SKPJ SKP KORNŠPITZ Jablonec	B/2.	A/5.
6.	36	MIKYSKA Tomáš	2000	SPLE TJ Spartak Letohrad	B/1.	A/6.
7.	37	ŽALČÍK Kim	1999	FEJE FENIX SKI TEAM Jeseník	A/6.	B/1.
8.	43	PROVAZNÍK Josef	1999	SKIJ ČKS SKI Jilemnice	C/1.	B/2.
9.	46	RISHKO Vadym	2000	SGJB KL SG Jablonec nad Nisou	C/2.	B/3.
10.	38	DUFEK Tomáš	2000	SGJB KL SG Jablonec nad Nisou	B/3.	B/4.
11.	53	KOCIÁN Jakub	2000	TRUT Olfin Car Ski Team Trutnov	A/5.	B/5.
12.	35	OPHOFF Mike	1999	TRUT Olfin Car Ski Team Trutnov	B/4.	B/6.
13.	33	WALCHETSEDER Jakub	1999	SNKV LK Slovan Karlovy Vary	B/6.	C/1.
14.	39	HROUDA Václav	1999	SKIJ ČKS SKI Jilemnice	C/4.	C/2.
15.	40	ŠMAUS Antonín	2000	SGJB KL SG Jablonec nad Nisou	D/2.	C/3.
16.	32	KORBELÁŘ Jaroslav	1999	TRUT Olfin Car Ski Team Trutnov	B/5.	C/4.
17.	51	VYŠANSKÝ Eduard	2000	SKIJ ČKS SKI Jilemnice	D/1.	C/5.
18.	45	ŠVEJDA Jakub	2000	SKSV Fischer Ski klub Šumava Vimperk	C/3.	C/6.

23.03.2019 12:56:55

Data processing: info@sport-casomira.cz, http://sport-casomira.cz/

Strana 5 z 7



<b>Junioři</b> <b>1,4 km N sprint volně</b> Start: 10:45:01      Konec: 12:46:07	<b>Informace o trati</b> Čís. homologace: 11/32.01/1,5 HD: 22 m      Kola: 1 x 1400 m MC: 18 m      Nejvyšší bod: 1018 m TC: 44 m      Nejnižší bod: 996 m		<b>Počasí: jasno</b> 
--	--	--	--------------------------

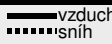
Poř.	Číslo	Jméno	Roč.	Klub	1. kolo	2. kolo
19.	50	KÁNSKÝ Petr	2000	SPLE TJ Spartak Letohrad	C/5.	D/1.
20.	41	TISCHLER Josef	2000	SKSV Fischer Ski klub Šumava Vimperk	C/6.	D/2.
21.	54	PRÁŠEK Adam	1999	KSTU Kasper-Swix Trutnov	D/4.	D/3.
22.	47	VACHUTA Matěj	2000	SKSV Fischer Ski klub Šumava Vimperk	D/3.	D/4.
23.	48	PAPŠÍK Marian	2000	SKIB SKIBI Akademie Valašské Meziříčí	D/5.	D/5.
24.	49	HOLOUBEK Ondřej	2000	SKSV Fischer Ski klub Šumava Vimperk	D/6.	D/6.

Přihlášeno: 24      Startovalo: 24      Klasifikováno: 24

<b>Muži</b> <b>1,4 km N sprint volně</b> Start: 10:45:01      Konec: 12:49:50	<b>Informace o trati</b> Čís. homologace: 11/32.01/1,5 HD: 22 m      Kola: 1 x 1400 m MC: 18 m      Nejvyšší bod: 1018 m TC: 44 m      Nejnižší bod: 996 m		<b>Počasí: jasno</b> 
---	--	--	--------------------------

Poř.	Číslo	Jméno	Roč.	Klub	1. kolo	2. kolo
1.	61	NOVÁK Michal	1996	DULI TJ Dukla Liberec	A/2.	A/1.
2.	63	PECHOUŠEK Jan	1997	FEJE FENIX SKI TEAM Jeseník	A/4.	A/2.
3.	66	KNOP Petr	1994	DULI TJ Dukla Liberec	A/1.	A/3.
4.	68	MATOUŠ Adam	1998	SKIJ ČKS SKI Jilemnice	B/1.	A/4.
5.	65	KALIVODA Tomáš	1998	SKSV Fischer Ski klub Šumava Vimperk	A/3.	A/5.
6.	64	RYPL Miroslav	1992	DULI TJ Dukla Liberec	B/2.	A/6.
7.	62	ŠELLER Luděk	1995	DULI TJ Dukla Liberec	A/5.	B/1.
8.	67	FELLNER Adam	1993	FEJE FENIX SKI TEAM Jeseník	A/6.	B/2.
9.	72	JANEČEK Pavel	1990	SKIJ ČKS SKI Jilemnice	B/3.	B/3.
10.	71	ČECH Jan	1993	SKIJ ČKS SKI Jilemnice	B/4.	B/4.
11.	70	MÁNEK Jiří	1998	SKSV Fischer Ski klub Šumava Vimperk	B/5.	B/5.
12.	69	ŠVARC Martin	1994	JBCN Ski klub Jablonec nad Nisou	B/6.	B/6.
13.		PLECHÁČ Petr	1994	SKIJ ČKS SKI Jilemnice	Čas kvalifikace:	2:39.58
14.		OBERLÄNDER Jan	1975	SOSE Sokol Senohraby	Čas kvalifikace:	3:25.25

Přihlášeno: 15      Startovalo: 14      Klasifikováno: 14

<b>Juniorky</b> <b>1,4 km N sprint volně</b> Start: 10:45:01      Konec: 12:37:55	<b>Informace o trati</b> Čís. homologace: 11/32.01/1,5 HD: 22 m      Kola: 1 x 1400 m MC: 18 m      Nejvyšší bod: 1018 m TC: 44 m      Nejnižší bod: 996 m	Počasí: jasno 
---	--	--

Poř.	Číslo	Jméno	Roč.	Klub	1. kolo	2. kolo
1.	8	HAVLÍČKOVÁ Barbora	2000	DULI TJ Dukla Liberec	A/3.	A/3.
2.	6	HOLÍKOVÁ Zuzana	1999	SKSK Wikov SKI Skuhrov nad Bělou	B/1.	A/5.
3.	5	ANTOŠOVÁ Barbora	2000	JBCN Ski klub Jablonec nad Nisou	B/2.	A/6.
4.	11	VOTOČKOVÁ Pavlína	1999	SKIJ ČKS SKI Jilemnice	A/5.	B/1.
5.	7	NOVÁKOVÁ Adéla	2000	SKSV Fischer Ski klub Šumava Vimperk	B/4.	B/4.
6.	13	BEROUŠKOVÁ Barbora	2000	SCPL SPORT CLUB PLZEŇ	C/1.	B/5.
7.	16	TROJANOVÁ Hana	2000	SKIJ ČKS SKI Jilemnice	C/2.	B/6.
8.	19	FRANZOVÁ Emma	2000	NMNM SK Nové Město na Moravě	C/5.	C/3.
9.	18	FRANZOVÁ Hana	2000	NMNM SK Nové Město na Moravě	C/3.	C/4.
10.	15	ŘEZNÍKOVÁ Tereza	1999	SKSV Fischer Ski klub Šumava Vimperk	C/6.	C/5.
11.	14	BENEŠOVÁ Nikol	1999	JBCN Ski klub Jablonec nad Nisou	C/4.	C/6.
12.		VÁŇOVÁ Gabriela	1999	SGJB KL SG Jablonec nad Nisou	Čas kvalifikace:	3:21.27
		Přihlášeno: 0		Startovalo: 0	Klasifikováno:	12

Technický delegát  
Lubomír Buchta

Sekretář závodu  
Aleš Prokůpek