

Český pohár staršího žactva v běhu na lyžích pro rok 2013 - 1.část

Výsledková listina



Horní Mísečky

Datum závodu **Start: 11:00:30**
26.1.2013 **Konec: 12:50:17**

Soutěžní výbor

Technický delegát: **Lubomír Buchta**
Asistent T.D.: **Jiří Pán**
Ředitel závodu: **Michal Kučera**
Zástupce STK: **Josef Kozlovský**

Žákyně starší 2000

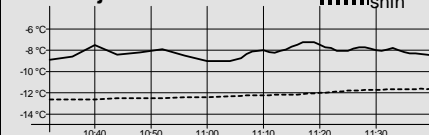
3 km klasicky

Start: 11:00:30 Konec: 11:30:19

Informace o trati

Čís. homologace: 2009/VII.-05/3 km
HD: 47 m Kola: 1 x 3 km
MC: 49 m Nejvyšší bod: 1035 m
TC: 131 m Nejnižší bod: 988 m

Počasí: jasno



Poř.	Číslo	Jméno	Reg.	Roč.	Klub	Čas	Ztráta
1.	34	ANTOŠOVÁ Barbora	5807	2000	JBCN SKI klub Jablonec n.N.	11:45.9	
2.	35	POULÍKOVÁ Karolína	5834	2000	FEJE FENIX SKI TEAM Jeseník	11:48.0	2.1
3.	36	HAVLÍČKOVÁ Barbora	4979	2000	SKSV SKI klub Šumava	12:19.3	33.4
4.	31	SÁSKOVÁ Tereza	5853	2000	SKSV SKI klub Šumava	12:41.4	55.5
5.	23	GALLOVÁ Veronika	6218	2000	HSKB Hančův sport. klub Benecko	12:59.0	1:13.1
6.	22	KUČEROVÁ Monika	6404	2000	VALM TJ Valašské Meziříčí	13:02.5	1:16.6
7.	27	NOVÁKOVÁ Adéla	5388	2000	SKSV SKI klub Šumava	13:03.2	1:17.3
8.	33	MRAČKOVÁ Vendula	6165	2000	TRUT Olfín Car - Vella Trutnov	13:06.5	1:20.6
9.	30	DVOŘÁKOVÁ Anna	5690	2000	BAOS Baník Osek	13:21.9	1:36.0
10.	28	HONZEJKOVÁ Lucie	5900	2000	JIJD Jiskra Josefův Důl	13:30.7	1:44.8
11.	29	ŠEFCOVÁ Kateřina	4937	2000	SPPO TJ Spartak Police n.Met.	13:44.5	1:58.6
12.	25	DUSILOVÁ Karolína	5435	2000	SOSK TJ Sokol Skuhrov	13:52.4	2:06.5
13.	18	KAPČIAROVÁ Michaela	4965	2000	JBCN SKI klub Jablonec n.N.	13:55.1	2:09.2
14.	17	KAWULOKOVÁ Julia	6007	2000	DLOM TJ Dolní Lomná	14:01.5	2:15.6
15.	19	ŠIMKOVÁ Jara	5374	2000	LSKL LSK Lomnice n.P.	14:05.1	2:19.2
16.	32	SUDKOVÁ Nella	5370	2000	LSKL LSK Lomnice n.P.	14:05.4	2:19.5
17.	16	MOŽUCHOVÁ Tereza	5366	2000	JBCN SKI klub Jablonec n.N.	14:17.5	2:31.6
18.	21	ROLENCOVÁ Vanessa	4961	2000	SWSL Ski klub W.Samesche Lučany	14:19.6	2:33.7
19.	10	TROJANOVÁ Hana	6322	2000	SKIJ ČKS SKI Jilemnice	14:19.7	2:33.8
20.	1	PĚNIČKOVÁ Anežka	5782	2000	SKIJ ČKS SKI Jilemnice	14:23.8	2:37.9
21.	12	STOKLASOVÁ Daniela	5339	2000	SKSR Sportovní klub Svratka	14:28.3	2:42.4
22.	24	BAROCHOVÁ Gabriela	5372	2000	LSKL LSK Lomnice n.P.	14:33.1	2:47.2
23.	4	HEMPLOVÁ Jindřiška	5860	2000	LKAS LK JASAN Aš	14:34.7	2:48.8
24.	20	RADOVÁ Kateřina	5615	2000	LOTE Lokomotiva Teplice	14:40.6	2:54.7
25.	8	ARNOŠTOVÁ Daniela	6970	2000	SNKV LK Slovan Karlovy Vary	14:51.9	3:06.0
26.	26	KOTULOVÁ Monika	5375	2000	LSKL LSK Lomnice n.P.	14:57.6	3:11.7
27.	14	HUDEČKOVÁ Simona	6747	2000	NMNM SK Nové Město na Moravě	15:02.4	3:16.5
28.	15	JAKOUBKOVÁ Gabriela	5783	2000	SKIJ ČKS SKI Jilemnice	15:02.5	3:16.6
29.	5	ZIKMUNDOVÁ Anita	7010	2000	SKJA SK SKI Janov - Bedřichov	15:13.5	3:27.6
30.	6	POSPÍŠILOVÁ Gabriela	5977	2000	SKHA SKI klub Harrachov	15:16.1	3:30.2
31.	7	BEROUŠKOVÁ Barbora	6916	2000	TACH TATRAN Chodov	15:33.1	3:47.2
32.	11	LUKEŠOVÁ Tereza	6733	2000	NMNM SK Nové Město na Moravě	15:38.2	3:52.3
33.	13	SCHREIEROVÁ Anna	5550	2000	FEJE FENIX SKI TEAM Jeseník	15:41.8	3:55.9



Žákyně starší 2000**3 km klasicky**

Start: 11:00:30

Konec: 11:30:19

Informace o trati

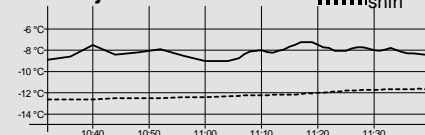
Čís. homologace: 2009/VII.-05/3 km

HD: 47 m Kola: 1 x 3 km

MC: 49 m Nejvyšší bod: 1035 m

TC: 131 m Nejnižší bod: 988 m

Počasí: jasno



Poř.	Číslo	Jméno	Reg.	Roč.	Klub	Čas	Ztráta
34.	3	NOVÁKOVÁ Natálie	6721	2000	FEJE FENIX SKI TEAM Jeseník	16:15.6	4:29.7
35.	9	DOSTALÍKOVÁ Stela	5843	2000	SKHA SKI klub Harrachov	16:16.6	4:30.7
36.	2	SVOBODOVÁ Alexandra	6786	2000	SCPL Sport Club Plzeň	16:31.2	4:45.3

Přihlášeno: 36	Výkonnostní třída	do času	do místa
Startovalo: 36	I.	12:56.4	(4.)
Klasifikováno: 36	II.	13:31.7	(10.)
	III.	15:17.6	(30.)

Žákyně starší 1999**4 km klasicky**

Start: 11:21:30

Konec: 11:53:31

Informace o trati

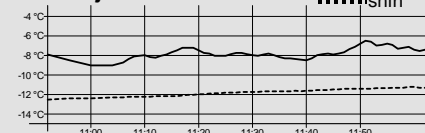
Čís. homologace: ----

HD: ---- Kola: 3 + 1 km

MC: ----

TC: ----

Počasí: jasno



Poř.	Číslo	Jméno	Reg.	Roč.	Klub	3 km	2. kolo	Čas	Ztráta
1.	34	SUCHÁ Petra	5427	1999	JBCN	11:42.6 (1.)	2:50.3 (1.)	14:32.9	
2.	35	RYSULOVÁ Eliška	5119	1999	SKIJ	12:04.1 (2.)	2:50.8 (2.)	14:54.9	22.0
3.	30	HOLÍKOVÁ Zuzana	5176	1999	SKSK	12:05.3 (3.)	2:59.6 (6.)	15:04.9	32.0
4.	33	VOTOČKOVÁ Pavlína	5481	1999	SKIJ	12:25.9 (4.)	2:54.9 (3.)	15:20.8	47.9
5.	32	JAKOUBKOVÁ Tereza	5946	1999	TRUT	12:32.0 (5.)	2:57.3 (4.)	15:29.3	56.4
6.	26	HÁKOVÁ Kateřina	6126	1999	SPVR	12:56.4 (6.)	3:04.2 (9.)	16:00.6	1:27.7
7.	20	NĚTKOVÁ Barbora	4864	1999	LOTE	13:09.3 (8.)	3:05.6 (10.)	16:14.9	1:42.0
8.	25	MARXOVÁ Pavlína	5818	1999	JBCN	13:06.0 (7.)	3:12.1 (15.)	16:18.1	1:45.2
9.	5	POLACHOVÁ Kamila	5369	1999	LSKL	13:19.3 (10.)	2:58.9 (5.)	16:18.2	1:45.3
10.	24	WILLMANNOVÁ Michaela	4984	1999	SKSV	13:17.0 (9.)	3:01.3 (7.)	16:18.3	1:45.4
11.	17	SMETANOVÁ Barbora	4735	1999	JBCN	13:25.8 (14.)	3:03.3 (8.)	16:29.1	1:56.2
12.	27	WROBLEWSKA Anna	5233	1999	SKIM	13:24.3 (12.)	3:08.5 (12.)	16:32.8	1:59.9
13.	18	ZEMANOVÁ Nika	6172	1999	SKSK	13:23.3 (11.)	3:10.9 (14.)	16:34.2	2:01.3
14.	29	BARTOŠOVÁ Jana	5815	1999	JBCN	13:25.3 (13.)	3:18.3 (22.)	16:43.6	2:10.7
15.	22	ŠTEFKOVÁ Jitka	5068	1999	SKSK	13:35.7 (15.)	3:10.7 (13.)	16:46.4	2:13.5
16.	31	RAMPÍROVÁ Julie	4585	1999	TJFR	13:54.9 (16.)	3:06.4 (11.)	17:01.3	2:28.4
17.	15	BRANDLOVÁ Anna	6203	1999	LOTE	13:56.4 (17.)	3:13.8 (16.)	17:10.2	2:37.3
18.	19	RAUSOVÁ Simona	6142	1999	NMNM	14:01.8 (18.)	3:15.0 (17.)	17:16.8	2:43.9
19.	9	MÁNKOVÁ Andrea	5197	1999	SOSY	14:21.2 (21.)	3:19.5 (24.)	17:40.7	3:07.8
20.	1	VALUCHOVÁ Natálie	6980	1999	VALM	14:19.7 (19.)	3:21.8 (28.)	17:41.5	3:08.6
21.	8	SVOBODOVÁ Eliška	6108	1999	SKHA	14:24.9 (23.)	3:16.7 (19.)	17:41.6	3:08.7
22.	12	HUŠKOVÁ Veronika	4620	1999	SOSK	14:24.4 (22.)	3:20.3 (26.)	17:44.7	3:11.8
23.	23	JABLUNKOVÁ Romana	4842	1999	SETA	14:20.9 (20.)	3:25.5 (31.)	17:46.4	3:13.5
24.	16	BENEŠOVÁ Nikol	6232	1999	SPPO	14:30.5 (25.)	3:16.5 (18.)	17:47.0	3:14.1
25.	10	MUDROCHOVÁ Aneta	6013	1999	KKHL	14:29.1 (24.)	3:21.6 (27.)	17:50.7	3:17.8
26.	4	PTÁKOVÁ Anna	6696	1999	SPVR	14:59.6 (26.)	3:17.6 (21.)	18:17.2	3:44.3
27.	3	ŘEZNÍKOVÁ Tereza	5851	1999	SKSV	15:06.0 (31.)	3:16.9 (20.)	18:22.9	3:50.0
28.	11	FALTOVÁ Dominika	5816	1999	JBCN	15:04.1 (29.)	3:19.5 (24.)	18:23.6	3:50.7
29.	2	PERNEROVÁ Nikola	5695	1999	BAOS	15:01.5 (27.)	3:24.5 (29.)	18:26.0	3:53.1
30.	7	MACHÁČKOVÁ Aneta	6012	1999	KKHL	15:03.2 (28.)	3:24.5 (29.)	18:27.7	3:54.8
31.	14	DAVERNÁ Evelína	4980	1999	SKSV	15:05.7 (30.)	3:32.6 (32.)	18:38.3	4:05.4
32.	13	CHVALOVÁ Miroslava	6004	1999	SKSV	15:20.9 (32.)	3:19.0 (23.)	18:39.9	4:07.0

26.1.2013 13:02:05

Data processing: info@sport-casomira.cz, http://sport-casomira.cz/

Strana 2 z 5



VIENNA INSURANCE GROUP



Užitkové vozy



Žákyně starší 1999**4 km klasicky**

Start: 11:21:30

Konec: 11:53:31

Informace o trati

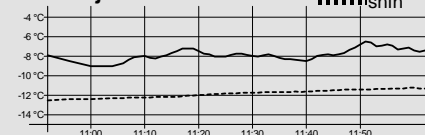
Čís. homologace: ----

HD: ---- Kola: 3 + 1 km

MC: ----

TC: ----

Počasí: jasno



Poř.	Číslo	Jméno	Reg.	Roč.	Klub	3 km	2. kolo	Čas	Ztráta
33.	6	ŠTRUNCOVÁ Markéta	6788	1999	SCPL	16:05.9 (33.)	3:35.8 (33.)	19:41.7	5:08.8
DNS	21	KRUPOVÁ Lucie	6154	1999	TJRO			nestartoval(a)	
DNS	28	WAŇKOVÁ Martina	6139	1999	SPVR			nestartoval(a)	

Přihlášeno: 35	Výkonnostní třída	do času	do místa
Startovalo: 33	I.	16:00.1	(5.)
Klasifikováno: 33	II.	16:43.8	(14.)
	III.	18:54.7	(32.)

Žáci starší 2000**4 km klasicky**

Start: 11:45:30

Konec: 12:22:26

Informace o trati

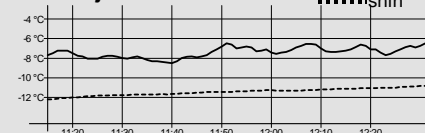
Čís. homologace: ----

HD: ---- Kola: 3 + 1 km

MC: ----

TC: ----

Počasí: jasno



Poř.	Číslo	Jméno	Reg.	Roč.	Klub	3 km	2. kolo	Čas	Ztráta
1.	90	JIROUŠ Samuel	5848	2000	SKSV	11:10.0 (1.)	2:33.2 (1.)	13:43.2	
2.	93	DUFEK Tomáš	4840	2000	JBCN	11:49.1 (2.)	2:42.9 (2.)	14:32.0	48.8
3.	57	HONSA František	5903	2000	SKSV	12:12.5 (3.)	2:46.3 (3.)	14:58.8	1:15.6
4.	92	KOCIÁN Jakub	5465	2000	SKIJ	12:14.6 (4.)	2:51.9 (6.)	15:06.5	1:23.3
5.	85	SOUKUP Ondřej	5771	2000	SKIJ	12:32.8 (5.)	2:51.8 (5.)	15:24.6	1:41.4
6.	56	LUKEŠ Tomáš	6355	2000	SKIJ	12:33.0 (6.)	2:53.4 (7.)	15:26.4	1:43.2
7.	89	JUNA Josef	6409	2000	JBCN	12:37.4 (7.)	2:53.9 (8.)	15:31.3	1:48.1
8.	71	NAGY Josef	5754	2000	SOSK	12:43.8 (8.)	3:00.0 (11.)	15:43.8	2:00.6
9.	86	TECL Matyáš	6411	2000	DULI	12:52.8 (11.)	2:54.9 (9.)	15:47.7	2:04.5
10.	82	HYNEK Jan	6147	2000	VALM	12:49.3 (9.)	3:00.7 (14.)	15:50.0	2:06.8
11.	66	ŠTEFANOV David	6087	2000	SNKV	12:49.5 (10.)	3:01.9 (16.)	15:51.4	2:08.2
12.	53	KVÁŠ Jan	6405	2000	FEJE	12:55.5 (12.)	2:56.5 (10.)	15:52.0	2:08.8
13.	77	CHMELÍK Jiří	5769	2000	SKIJ	13:07.5 (13.)	3:05.0 (18.)	16:12.5	2:29.3
14.	83	TYL Radek	6700	2000	SKUN	13:09.8 (14.)	3:05.4 (19.)	16:15.2	2:32.0
15.	81	SCHÜTZ Michael	5232	2000	HSKB	13:10.7 (15.)	3:07.7 (23.)	16:18.4	2:35.2
16.	74	PICURA Adam	6582	2000	SNKV	13:11.6 (16.)	3:11.7 (29.)	16:23.3	2:40.1
17.	69	KOZLOVSKÝ Alexandr	5624	2000	SSKR	13:19.4 (17.)	3:04.3 (17.)	16:23.7	2:40.5
18.	76	HAVLE Martin	6412	2000	DULI	13:26.2 (18.)	3:01.6 (15.)	16:27.8	2:44.6
19.	87	ŠVEJDA Jakub	5312	2000	SKSV	13:39.1 (19.)	2:49.7 (4.)	16:28.8	2:45.6
20.	84	TISCHLER Josef	5381	2000	SKSV	13:39.9 (21.)	3:05.6 (20.)	16:45.5	3:02.3
21.	64	TULIS Zdeněk	6730	2000	NMNM	13:39.3 (20.)	3:07.3 (22.)	16:46.6	3:03.4
22.	73	VACHUTA Matěj	5379	2000	SKSV	13:46.8 (23.)	3:00.3 (12.)	16:47.1	3:03.9
23.	80	BRÁBLÍK Martin	5535	2000	FEJE	13:46.3 (22.)	3:05.7 (21.)	16:52.0	3:08.8
24.	91	ZÁSTAVA Jan	6168	2000	TRUT	13:56.1 (28.)	3:00.5 (13.)	16:56.6	3:13.4
25.	58	NĚMEČEK Josef	6415	2000	SKJA	13:49.5 (25.)	3:11.1 (27.)	17:00.6	3:17.4
26.	75	MACL Přemysl	6166	2000	TRUT	13:49.3 (24.)	3:11.7 (29.)	17:01.0	3:17.8
27.	79	TAUCHMAN Tomáš	6417	2000	SPVR	13:53.7 (26.)	3:08.4 (25.)	17:02.1	3:18.9
28.	78	DUBSKÝ Jan	5424	2000	SOSK	13:55.7 (27.)	3:07.8 (24.)	17:03.5	3:20.3
29.	62	PRAŽÁK Vojtěch	6283	2000	TJFR	14:01.4 (29.)	3:14.5 (32.)	17:15.9	3:32.7
30.	65	VÍTOVEC Jindřich	5749	2000	SOSY	14:12.2 (30.)	3:11.2 (28.)	17:23.4	3:40.2
31.	52	HORÁK Pavel	6086	2000	SNKV	14:27.4 (33.)	3:15.0 (33.)	17:42.4	3:59.2
32.	59	ŠMAUS Antonín	6414	2000	SKJA	14:23.9 (32.)	3:18.8 (35.)	17:42.7	3:59.5

26.1.2013 13:02:05

Data processing: info@sport-casomira.cz, http://sport-casomira.cz/

Strana 3 z 5



VIENNA INSURANCE GROUP



Užitkové vozy



Žáci starší 2000 4 km klasicky Start: 11:45:30 Konec: 12:22:26	Informace o trati Čís. homologace: ---- HD: ---- Kola: 3 + 1 km MC: ---- TC: ----	Počasí: jasno
---	---	-------------------

Poř.	Číslo	Jméno	Reg.	Roč.	Klub	3 km	2. kolo	Čas	Ztráta
33.	68	HOLOUBEK Ondřej	4976	2000	SKSV	14:36.7 (34.)	3:09.9 (26.)	17:46.6	4:03.4
34.	72	NOVÁK Ondřej	6756	2000	SPVR	14:22.1 (31.)	3:27.8 (39.)	17:49.9	4:06.7
35.	63	RISHKO Vadym	5752	2000	SOSK	14:40.7 (35.)	3:13.4 (31.)	17:54.1	4:10.9
36.	61	MACHÁČEK Vítězslav	6677	2000	DULI	14:54.9 (36.)	3:20.0 (36.)	18:14.9	4:31.7
37.	60	NIESLANIK Vít	7011	2000	SKIM	15:03.2 (38.)	3:15.7 (34.)	18:18.9	4:35.7
38.	67	KUHN Sebastian	6167	2000	TRUT	15:02.5 (37.)	3:29.4 (40.)	18:31.9	4:48.7
39.	55	HASMAN Ondřej	6782	2000	SCPL	15:26.9 (39.)	3:20.6 (37.)	18:47.5	5:04.3
40.	70	SUSZKA Radek	5990	2000	SKIM	15:43.1 (40.)	3:23.4 (38.)	19:06.5	5:23.3
41.	54	KOPAL Vilém	6413	2000	JBCN	15:50.9 (41.)	3:29.5 (41.)	19:20.4	5:37.2
42.	51	MAJER Tomáš	6530	2000	SKHA	18:18.9 (42.)	4:12.8 (42.)	22:31.7	8:48.5
DNS	88	BORÁK Vojtěch	6143	2000	TJRO			nestartoval(a)	

Přihlášeno: 43	Výkonnostní třída	do času	do místa
Startovalo: 42	I.	15:05.5	(3.)
Klasifikováno: 42	II.	15:46.6	(8.)
	III.	17:50.1	(34.)

Žáci starší 1999 5 km klasicky Start: 12:15:30 Konec: 12:50:17	Informace o trati Čís. homologace: ---- HD: ---- Kola: 3 + 2 km MC: ---- TC: ----	Počasí: jasno
---	---	-------------------

Poř.	Číslo	Jméno	Reg.	Roč.	Klub	3 km	2. kolo	Čas	Ztráta
1.	88	ŽALČÍK Kim	5552	1999	FEJE	10:16.6 (1.)	4:52.2 (1.)	15:08.8	
2.	77	KORBELÁŘ Jaroslav	6418	1999	SPVR	11:14.4 (2.)	5:19.3 (2.)	16:33.7	1:24.9
3.	87	MATĚJKA Šimon	4868	1999	LOTE	11:20.3 (4.)	5:26.8 (3.)	16:47.1	1:38.3
4.	57	ČERNÝ Ondřej	6553	1999	SNKV	11:14.5 (3.)	5:33.4 (5.)	16:47.9	1:39.1
5.	82	ALBRECHT Matyáš	5194	1999	SOSY	11:27.7 (5.)	5:31.7 (4.)	16:59.4	1:50.6
6.	73	OPHOFF Mike	6695	1999	SPVR	11:35.8 (7.)	5:38.4 (8.)	17:14.2	2:05.4
7.	84	KOZLOVSKÝ Vladimír	5625	1999	SSKR	11:38.6 (8.)	5:36.6 (6.)	17:15.2	2:06.4
8.	86	ŠTOCHL Jakub	4200	1999	LOTE	11:39.2 (9.)	5:36.9 (7.)	17:16.1	2:07.3
9.	85	BŘEČKA Dominik	4815	1999	SETA	11:33.0 (6.)	5:44.8 (9.)	17:17.8	2:09.0
10.	83	VYHNÁLEK Vojtěch	4663	1999	SETA	11:56.2 (10.)	5:45.4 (10.)	17:41.6	2:32.8
11.	75	PROVAZNÍK Josef	4949	1999	SPVR	11:59.9 (11.)	5:52.3 (15.)	17:52.2	2:43.4
12.	65	TŮMA Štěpán	6100	1999	SNKV	12:01.0 (12.)	5:51.6 (13.)	17:52.6	2:43.8
13.	80	BERAN Kryštof	4664	1999	SETA	12:11.9 (13.)	5:46.0 (11.)	17:57.9	2:49.1
14.	51	PEKÁREK Jan	6964	1999	LSKL	12:18.7 (15.)	5:50.4 (12.)	18:09.1	3:00.3
15.	81	BOUDÍK Jiří	6159	1999	JBCN	12:21.2 (16.)	5:59.1 (18.)	18:20.3	3:11.5
16=	76	KALOŠ Sebastian	5275	1999	JBCN	12:16.7 (14.)	6:06.5 (21.)	18:23.2	3:14.4
16=	78	LEBLOCH Jan	5952	1999	TRUT	12:31.4 (18.)	5:51.8 (14.)	18:23.2	3:14.4
18.	70	VAŠÍČEK Jiří	5747	1999	SOSY	12:21.7 (17.)	6:06.3 (20.)	18:28.0	3:19.2
19.	53	VODÁK Ondřej	6382	1999	FEJE	12:37.9 (21.)	5:54.4 (16.)	18:32.3	3:23.5
20.	69	PATOLA Adam	5650	1999	DLOM	12:35.7 (20.)	5:57.7 (17.)	18:33.4	3:24.6
21.	55	STEHNO Filip	6011	1999	KKHL	12:35.6 (19.)	6:15.4 (27.)	18:51.0	3:42.2
22.	66	KUČERA Jakub	6107	1999	SKIJ	12:45.8 (23.)	6:07.1 (22.)	18:52.9	3:44.1
23.	79	MARTINEC Ondřej	5177	1999	SKSK	12:53.8 (24.)	6:07.9 (23.)	19:01.7	3:52.9
24.	63	VLASTNÍK Šimon	5466	1999	SKIJ	13:01.7 (28.)	6:01.5 (19.)	19:03.2	3:54.4

Žáci starší 1999

5 km klasicky

Start: 12:15:30

Konec: 12:50:17

Informace o trati

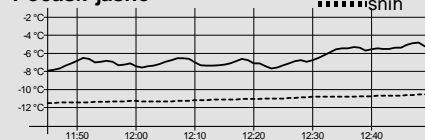
Čís. homologace: ----

HD: ---- Kola: 3 + 2 km

MC: ----

TC: ----

Počasí: jasno



Poř.	Číslo	Jméno	Reg.	Roč.	Klub	3 km	2. kolo	Čas	Ztráta
25.	74	HROUDA Václav	6319	1999	SKIJ	12:43.0 (22.)	6:22.4 (28.)	19:05.4	3:56.6
26.	72	SCHUBERT Kryštof	5951	1999	TRUT	12:58.1 (26.)	6:09.9 (24.)	19:08.0	3:59.2
27.	64	WALCHETSEDER Jakub	5861	1999	LKAS	13:00.7 (27.)	6:14.7 (26.)	19:15.4	4:06.6
28.	68	RYCHLÍK Martin	5950	1999	TRUT	13:09.5 (29.)	6:12.9 (25.)	19:22.4	4:13.6
29.	71	HORNIG Vítězslav	5962	1999	SKIJ	12:58.0 (25.)	6:29.6 (31.)	19:27.6	4:18.8
30.	67	HOLÝ Filip	5948	1999	TRUT	13:26.9 (30.)	6:29.1 (30.)	19:56.0	4:47.2
31.	54	ŠÍR Vladimír	6256	1999	HSKB	13:39.2 (31.)	6:28.5 (29.)	20:07.7	4:58.9
32.	61	PRÁŠEK Adam	5947	1999	TRUT	13:43.1 (32.)	6:34.5 (32.)	20:17.6	5:08.8
33.	62	MAZUCH Lubomír	4929	1999	TJFR	13:58.5 (33.)	6:44.5 (34.)	20:43.0	5:34.2
34.	58	ŠMÍD Radim	6625	1999	JBCN	14:08.9 (34.)	7:05.1 (37.)	21:14.0	6:05.2
35.	59	ŘEHOŘ David	6371	1999	SKSV	14:37.6 (36.)	6:39.9 (33.)	21:17.5	6:08.7
36.	56	MORAVEC Zdeněk	5154	1999	SKHA	14:35.6 (35.)	6:49.2 (36.)	21:24.8	6:16.0
37.	60	MEWALD Lukáš	6164	1999	SWSL	14:40.9 (37.)	6:48.0 (35.)	21:28.9	6:20.1
DNS	52	VANC Jan	6071	1999	DULI			nestartoval(a)	

Přihlášeno:	38	Výkonnostní třída	do času	do místa
Startovalo:	37	I.	16:39.6	(2.)
Klasifikováno:	37	II.	17:25.1	(9.)
		III.	19:41.4	(29.)

Technický delegát
Lubomír Buchta

Sekretář závodu
Yveta Hladíková



VIENNA INSURANCE GROUP



Užitkové
vozy

