



# Výsledková listina

**Mistrovství České republiky dospělých  
v běhu na lyžích s mezinárodní účastí  
pro rok 2013 – 2. část, Horní Mísečky  
5.-7.4.2013 - závod FIS**



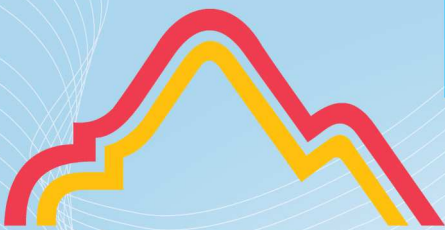
VIENNA INSURANCE GROUP



Užitkové  
vozy



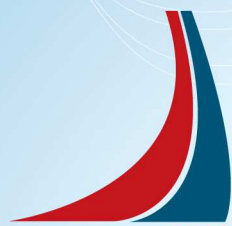
ČESKÉ DRÁHY, a.s.



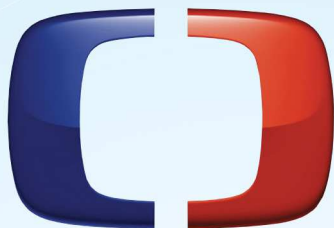
SPORTOVNÍ  
AREÁL  
HARRACHOV a.s.



Hotel Prague



CZECHSKI  
PARTNER



ONEWAY



# Mistrovství České republiky dospělých v běhu na lyžích s mezinárodní účastí pro rok 2013 - 2.část

## Výsledková listina



Horní Mísečky

Soutěžní výbor

Datum závodu **Start: 9:30:30**  
**7.4.2013** **Konec: 11:43:23**

T.D. FIS: **Jakub Vodrážka (CZE)**  
Asistent T.D.: **Karel Pospíšil (CZE)**  
Ředitel závodu: **Zdeněk Seidl (CZE)**  
Komisař STK: **Michal Kučera (CZE)**



<b>Ženy a juniorky</b> <b>10 km volně</b> Start: 9:30:30      Konec: 10:17:38	<b>Informace o trati</b> Čís. homologace: 11/32.04/05 HD: 54 m      Kola: 2 x 5 km MC: 53 m      Nejvyšší bod: 1037 m TC: 340 m      Nejnižší bod: 983 m	<b>Počasí: oblačno</b> 
---	--	----------------------------

Poř.číslo	FIS code	Jméno	Reg. Roč.	Klub	5 km	2. kolo	Čas	Ztráta	FIS.p.
-----------	----------	-------	-----------	------	------	---------	-----	--------	--------

Mistrem České republiky pro rok 2013 se stává JANEČKOVÁ Ivana, SKI klub Jablonec n.N.

1.	36	3155008	JANEČKOVÁ Ivana	128	1984	JBCN	13:24.8 (2.)	13:56.9 (1.)	<b>27:21.7</b>	61.83
2.	37	3155231	MORAVCOVÁ Klára	2833	1983	JBCN	13:30.0 (3.)	14:01.5 (2.)	<b>27:31.5</b>	9.8 66.61
3.	23	3155215	VÍTKOVÁ Veronika	302	1988	SKPJ	13:18.7 (1.)	14:15.4 (3.)	<b>27:34.1</b>	12.4 67.87
4.	33	3155249	NOVÁKOVÁ Petra	1369	1993	J SNKV	13:31.2 (4.)	14:17.7 (4.)	<b>27:48.9</b>	27.2 75.08
5.	35	3095010	GRIGOROVA-BURGOVA Anton		1986	BUL	13:37.2 (6.)	14:44.3 (7.)	<b>28:21.5</b>	59.8 90.97
6.	38	3155041	VRABCOVÁ NÝVLTOVÁ Eva	253	1986	TRUM	13:35.1 (5.)	15:03.9 (8.)	<b>28:39.0</b>	1:17.3 99.50
7.	27	3705042	SEGECOVA Eva		1989	SVK	14:09.6 (11.)	14:31.1 (5.)	<b>28:40.7</b>	1:19.0 100.33
8.	34	3155186	SCHÜTZOVÁ Sandra	3549	1991	SKIJ	14:07.9 (10.)	14:40.6 (6.)	<b>28:48.5</b>	1:26.8 104.13
9.	24	3155233	RANDÁKOVÁ Helena	182	1974	SKIJ	13:58.6 (8.)	15:09.1 (11.)	<b>29:07.7</b>	1:46.0 113.48
10.	31	3095004	MALCHEVA Teodora		1983	BUL	13:55.4 (7.)	15:13.5 (14.)	<b>29:08.9</b>	1:47.2 114.07
11.	25	3705001	KOTSCHOVÁ Daniela		1985	SVK	14:12.9 (13.)	15:04.4 (10.)	<b>29:17.3</b>	1:55.6 118.16
12.	28	3155282	KLACLOVÁ Šárka	1748	1993	J NMNM	14:07.7 (9.)	15:10.7 (13.)	<b>29:18.4</b>	1:56.7 118.70
13.	32	3155237	CHARVÁTOVÁ Lucie	3886	1993	J SKIJ	14:12.2 (12.)	15:09.9 (12.)	<b>29:22.1</b>	2:00.4 120.50
14.	30	3155247	HORKÁ Ludmila	1074	1992	SKIJ	14:25.9 (14.)	15:04.3 (9.)	<b>29:30.2</b>	2:08.5 124.45
15.	29	3155270	HYNČICOVÁ Petra	3920	1994	J DULI	14:41.9 (15.)	15:18.1 (17.)	<b>30:00.0</b>	2:38.3 138.97
16.	18	3155300	JISLOVÁ Jessica	3613	1994	J SKPJ	14:45.5 (18.)	15:17.8 (16.)	<b>30:03.3</b>	2:41.6 140.58
17.	16	3155306	SIXTOVÁ Anna	4461	1996	D SETA	14:47.2 (20.)	15:16.8 (15.)	<b>30:04.0</b>	2:42.3 140.92
18.	5	3155114	HANČÍKOVÁ Hana	3290	1988	NMNM	14:46.2 (19.)	15:19.6 (18.)	<b>30:05.8</b>	2:44.1 141.80
19.	15	3155314	BEROUŠKOVÁ Kateřina	4055	1991	SCPL	14:43.7 (16.)	16:00.7 (21.)	<b>30:44.4</b>	3:22.7 160.61
20.	12	3155016	JIŘIČKOVÁ Simona	152	1984	SKIJ	14:57.7 (22.)	15:49.6 (19.)	<b>30:47.3</b>	3:25.6 162.02
21.	11	3155074	BÍCOVÁ Karolína	4036	1978	DULI	14:56.9 (21.)	15:59.5 (20.)	<b>30:56.4</b>	3:34.7 166.45
22.	22	3155052	JETMAROVÁ Jana	4472	1978	JBCN	14:44.6 (17.)	16:22.5 (22.)	<b>31:07.1</b>	3:45.4 171.67
23.	2	3155321	ŘÁDOVÁ Martina	4942	1995	D KRVR	15:36.1 (25.)	16:30.4 (24.)	<b>32:06.5</b>	4:44.8 200.61
24.	19	3155254	KNOPOVÁ Kamila	678	1992	JBCN	15:32.0 (24.)	16:40.3 (25.)	<b>32:12.3</b>	4:50.6 203.44
25.	8	3155248	JANOUSHKOVÁ Vendula	1706	1992	SKPL	16:00.4 (28.)	16:29.4 (23.)	<b>32:29.8</b>	5:08.1 211.97
26.	17	3155128	JANOUSHKOVÁ Martina	1705	1990	SKPL	15:30.8 (23.)	17:09.1 (28.)	<b>32:39.9</b>	5:18.2 216.89
27.	6	3155323	MÜLLEROVÁ Barbora	4033	1996	D SNKV	16:06.4 (31.)	16:41.5 (26.)	<b>32:47.9</b>	5:26.2 220.79
28.	20	3155272	PROKEŠOVÁ Lucie	4706	1994	J SCPL	15:56.1 (27.)	17:00.2 (27.)	<b>32:56.3</b>	5:34.6 224.88
29.	9	3155312	KARTOUSOVÁ Věra	3784	1995	D JBCN	15:55.8 (26.)	17:19.3 (30.)	<b>33:15.1</b>	5:53.4 234.04
30.	21	3745022	MKHITARYAN Anna		1996	D ARM	16:05.5 (30.)	17:17.7 (29.)	<b>33:23.2</b>	6:01.5 237.99
31.	3	3155130	KADRMANOVÁ Ivana	3362	1991	FEJE	16:00.6 (29.)	17:57.7 (32.)	<b>33:58.3</b>	6:36.6 255.09
32.	13	3155279	KOŽNAROVÁ Kristýna	4108	1994	J SKIJ	16:25.3 (33.)	17:44.0 (31.)	<b>34:09.3</b>	6:47.6 260.45

7.4.2013 11:56:44

Data processing: info@sport-casomira.cz, http://sport-casomira.cz/

Strana 1 z 5



VIENNA INSURANCE GROUP



ČESKÉ DRÁHY, a.s.



Užitkové vozy



<b>Ženy a juniorky</b> <b>10 km volně</b> Start: 9:30:30      Konec: 10:17:38	<b>Informace o trati</b> Čís. homologace: 11/32.04/05 HD: 54 m      Kola: 2 x 5 km MC: 53 m      Nejvyšší bod: 1037 m TC: 340 m      Nejnižší bod: 983 m	Počasí: oblačno 

Poř.číslo	FIS code	Jméno	Reg. Roč.	Klub	5 km	2. kolo	Čas	Ztráta	FIS.p.
33.	7 3155278	ČECHOVÁ Anna	4107 1993 J	SKIJ	16:31.6 (34.)	18:01.8 (33.)	<b>34:33.4</b>	7:11.7	272,20
34.	14 3155260	SCHEJBALOVÁ Alena	3159 1993 J	TRUT	16:23.4 (32.)	18:45.0 (35.)	<b>35:08.4</b>	7:46.7	289,25
35.	10 3725008	OTGONTSETSEG Chinbat	1991	MGL	17:12.7 (35.)	18:21.1 (34.)	<b>35:33.8</b>	8:12.1	301,63
36.	4 3155313	WÜRZOVÁ Anna	4385 1994 J	JBCN	17:20.1 (36.)	18:53.4 (36.)	<b>36:13.5</b>	8:51.8	320,98
37.	1 3725011	UUGANTSETSEG Nandintsets	1989	MGL	17:46.0 (37.)	19:13.5 (37.)	<b>36:59.5</b>	9:37.8	343,39
DNS	26 3155251	BOUDÍKOVÁ Adéla	4890 1986	NMNM				nestartoval(a)	

Přihlášeno: 38	Výkonnostní třída	do času	do místa
Startovalo: 37	I.	30:05.8	(18.)
Klasifikováno: 37	II.	31:27.9	(22.)
	III.	35:34.2	(35.)

<b>Muži a junioři</b> <b>15 km volně</b> Start: 10:30:30      Konec: 11:43:23	<b>Informace o trati</b> Čís. homologace: 11/32.04/05 HD: 54 m      Kola: 3 x 5 km MC: 53 m      Nejvyšší bod: 1037 m TC: 510 m      Nejnižší bod: 983 m	Počasí: oblačno 

Poř.číslo	FIS code	Jméno	Reg. Roč.	Klub	5 km	2. kolo	10 km	3. kolo	Čas	Ztráta	FIS.p.
-----------	----------	-------	-----------	------	------	---------	-------	---------	-----	--------	--------

Mistrem České republiky pro rok 2013 se stává JAKŠ Martin, Dukla Liberec

1.	70 3150069	JAKŠ Martin	586 1986	DULI	11:04.8 (1.)	12:17.6 (1.)	23:22.4 (1.)	12:24.9 (1.)	<b>35:47.3</b>		31,10
2.	66 3150105	HORYNA Ondřej	233 1987	DULI	11:47.6 (7.)	12:40.8 (3.)	24:28.4 (4.)	12:42.4 (2.)	<b>37:10.8</b>	1:23.5	62,21
3.	65 3150035	KOŽÍŠEK Dušan	350 1983	DULI	11:38.6 (4.)	12:27.8 (2.)	24:06.4 (2.)	13:06.4 (4.)	<b>37:12.8</b>	1:25.5	62,95
4.	52 3150516	DVOŘÁK Miroslav	3631 1987	DULI	11:37.7 (2.)	12:43.0 (4.)	24:20.7 (3.)	13:04.1 (3.)	<b>37:24.8</b>	1:37.5	67,42
5.	58 3150450	MÁKA Daniel	2715 1992	DULI	11:40.6 (6.)	12:55.4 (7.)	24:36.0 (5.)	13:16.0 (8.)	<b>37:52.0</b>	2:04.7	77,56
6.	62 3150183	GRÄF Jakub	1381 1991	DULI	11:37.7 (2.)	13:00.8 (8.)	24:38.5 (6.)	13:14.4 (7.)	<b>37:52.9</b>	2:05.6	77,89
7.	59 3700049	MLYNÁR Peter	1988	SVK	12:05.7 (11.)	12:53.5 (6.)	24:59.2 (8.)	13:06.9 (5.)	<b>38:06.1</b>	2:18.8	82,81
8.	67 3090024	TSINZOV Veselin	1986	BUL	12:12.6 (14.)	12:50.1 (5.)	25:02.7 (9.)	13:13.6 (6.)	<b>38:16.3</b>	2:29.0	86,61
9.	54 3150136	BARTOŇ Jan	3162 1990	DULI	12:03.5 (10.)	13:01.2 (10.)	25:04.7 (10.)	13:29.2 (9.)	<b>38:33.9</b>	2:46.6	93,17
10.	69 1106867	BAJČIČÁK Martin	1976	SVK	11:40.3 (5.)	13:07.6 (11.)	24:47.9 (7.)	13:50.6 (22.)	<b>38:38.5</b>	2:51.2	94,88
11.	48 3150451	ONDRÁŠEK Pavel	4356 1992	FEJE	12:00.2 (9.)	13:19.4 (13.)	25:19.6 (11.)	13:42.6 (16.)	<b>39:02.2</b>	3:14.9	103,71
12.	51 3150578	CHURAVÝ Pavel	6769 1977	DULI	12:18.7 (19.)	13:10.7 (12.)	25:29.4 (13.)	13:37.4 (11.)	<b>39:06.8</b>	3:19.5	105,43
13.	37 3090013	BELOMAZHEV Stanim	1988	BUL	12:38.3 (29.)	13:00.9 (9.)	25:39.2 (15.)	13:31.3 (10.)	<b>39:10.5</b>	3:23.2	106,80
14.	53 3150116	RAZÝM Vladislav	547 1988	SCPL	12:15.4 (15.)	13:23.5 (15.)	25:38.9 (14.)	13:38.6 (12.)	<b>39:17.5</b>	3:30.2	109,41
15.	68 1175058	KOUKAL Martin	67 1978	SRCT	11:55.7 (8.)	13:26.2 (17.)	25:21.9 (12.)	14:01.1 (27.)	<b>39:23.0</b>	3:35.7	111,46
16.	34 3150127	SEDLÁČEK Václav	589 1986	FEJE	12:26.7 (25.)	13:24.8 (16.)	25:51.5 (19.)	13:38.7 (14.)	<b>39:30.2</b>	3:42.9	114,14
17.	42 3310007	RASTIC Damir	1988	SRB	12:09.6 (13.)	13:41.4 (25.)	25:51.0 (18.)	13:40.8 (15.)	<b>39:31.8</b>	3:44.5	114,74
18.	43 3150570	NOVÁK Michal	5184 1996	D SNKV	12:33.8 (28.)	13:20.3 (14.)	25:54.1 (22.)	13:38.6 (12.)	<b>39:32.7</b>	3:45.4	115,08
19.	47 3150541	KORDUTCH Jacob	4634 1994	J SOSY	12:16.7 (16.)	13:32.2 (21.)	25:48.9 (17.)	13:46.2 (19.)	<b>39:35.1</b>	3:47.8	115,97
20.	55 3150317	PŠENIČKA Jakub	3903 1991	DULI	12:17.2 (17.)	13:28.2 (18.)	25:45.4 (16.)	13:55.0 (24.)	<b>39:40.4</b>	3:53.1	117,94
21.	61 3150132	AUGUSTINÁK Dušan	4219 1990	NMNM	12:17.2 (17.)	13:45.8 (26.)	26:03.0 (25.)	13:46.5 (20.)	<b>39:49.5</b>	4:02.2	121,33
22.	40 3150496	ČECH Jan	4096 1993	J SKIJ	12:26.2 (24.)	13:35.9 (23.)	26:02.1 (24.)	13:48.3 (21.)	<b>39:50.4</b>	4:03.1	121,67
23.	57 3150126	KAUTZ Michal	1841 1989	FEJE	12:20.2 (20.)	13:32.1 (20.)	25:52.3 (20.)	13:59.1 (26.)	<b>39:51.4</b>	4:04.1	122,04
24.	46 3700074	ŠULEK Miroslav	1993	J SVK	12:53.2 (35.)	13:35.2 (22.)	26:28.4 (29.)	13:44.5 (17.)	<b>40:12.9</b>	4:25.6	130,05
25.	64 3150432	ŠRAIL Jan	2047 1990	NMNM	12:08.3 (12.)	13:53.1 (29.)	26:01.4 (23.)	14:15.7 (29.)	<b>40:17.1</b>	4:29.8	131,62
26.	49 3150018	SIKORA Jakub	159 1984	JBCN	12:21.3 (22.)	13:31.3 (19.)	25:52.6 (21.)	14:26.7 (32.)	<b>40:19.3</b>	4:32.0	132,44

7.4.2013 11:56:44

Data processing: info@sport-casomira.cz, http://sport-casomira.cz/

Strana 2 z 5



VIENNA INSURANCE GROUP



Užitkové  
vozy



# Muži a junioři

## 15 km volně

Start: 10:30:30

Konec: 11:43:23

### Informace o trati

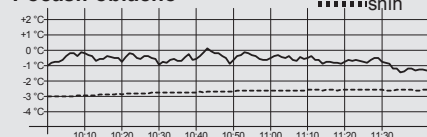
Čís. homologace: 11/32.04/05

HD: 54 m Kola: 3 x 5 km

MC: 53 m Nejvyšší bod: 1037 m

TC: 510 m Nejnižší bod: 983 m

### Počasí: oblačno



Poříslo	FIS code	Jméno	Reg. Roč.	Klub	5 km	2. kolo	10 km	3. kolo	Čas	Ztráta	FIS.p.
27.	60 3150462	RYPL Miroslav	2722 1992	DULI	12:21.2 (21.)	14:01.3 (33.)	26:22.5 (27.)	13:58.7 (25.)	<b>40:21.2</b>	4:33.9	133,14
28.	32 3150531	PLECHÁČ Petr	4544 1994	J SKIJ	12:26.0 (23.)	14:02.5 (34.)	26:28.5 (30.)	13:53.8 (23.)	<b>40:22.3</b>	4:35.0	133,55
29.	50 3150519	FELLNER Adam	1592 1993	J FEJE	12:30.0 (26.)	13:41.1 (24.)	26:11.1 (26.)	14:19.1 (30.)	<b>40:30.2</b>	4:42.9	136,50
30.	3 3150595	KOŽNAR František	5026 1996	D SKIJ	13:06.7 (39.)	13:49.8 (28.)	26:56.5 (36.)	13:46.1 (18.)	<b>40:42.6</b>	4:55.3	141,12
31.	56 3150103	KRŠKA Jan	218 1986	NMNM	12:39.2 (30.)	13:47.3 (27.)	26:26.5 (28.)	14:33.5 (35.)	<b>41:00.0</b>	5:12.7	147,60
32.	44 3150501	BARTŮNĚK Michal	4334 1993	J JBCN	12:43.8 (34.)	14:03.2 (35.)	26:47.0 (34.)	14:13.4 (28.)	<b>41:00.4</b>	5:13.1	147,75
33.	36 3700070	MICHALOVSKÝ Rudol	1992	SVK	12:41.1 (33.)	13:57.7 (31.)	26:38.8 (33.)	14:22.8 (31.)	<b>41:01.6</b>	5:14.3	148,20
34.	39 3150465	KURA Hynek	4020 1992	NMNM	12:33.1 (27.)	14:04.5 (36.)	26:37.6 (32.)	14:32.9 (34.)	<b>41:10.5</b>	5:23.2	151,51
35.	63 3550053	PAIPALS Janis	1983	LAT	12:39.9 (31.)	13:56.1 (30.)	26:36.0 (31.)	14:50.6 (40.)	<b>41:26.6</b>	5:39.3	157,51
36.	45 3430152	DZIADKOWIEC-MICH	1993	J POL	12:57.8 (36.)	14:00.9 (32.)	26:58.7 (37.)	14:43.9 (38.)	<b>41:42.6</b>	5:55.3	163,47
37.	26 3150094	PETR Pavel	1465 1969	SKIJ	13:13.2 (40.)	14:07.6 (38.)	27:20.8 (39.)	14:27.0 (33.)	<b>41:47.8</b>	6:00.5	165,41
38.	29 3150571	ŘEHOŘEK Tomáš	3590 1996	D SNKV	13:14.0 (41.)	14:04.6 (37.)	27:18.6 (38.)	14:37.5 (36.)	<b>41:56.1</b>	6:08.8	168,50
39.	41 3150493	KOPAL Kryštof	4394 1993	J JBCN	12:40.6 (32.)	14:13.0 (39.)	26:53.6 (35.)	15:05.2 (43.)	<b>41:58.8</b>	6:11.5	169,51
40.	33 3150529	ŠVARC Martin	2925 1994	J TRUT	13:02.7 (38.)	14:33.5 (42.)	27:36.2 (40.)	15:01.4 (42.)	<b>42:37.6</b>	6:50.3	183,96
41.	21 3150134	BALATKA Miroslav	226 1982	SKIJ	13:32.2 (46.)	14:30.5 (40.)	28:02.7 (42.)	14:42.3 (37.)	<b>42:45.0</b>	6:57.7	186,72
42.	28 3360000	PETERS Kari	1985	LUX	13:31.8 (45.)	14:33.0 (41.)	28:04.8 (44.)	14:45.8 (39.)	<b>42:50.6</b>	7:03.3	188,81
43.	35 3150559	BEŠŤÁK Jonáš	5189 1995	D JBCN	13:00.6 (37.)	14:36.2 (43.)	27:36.8 (41.)	15:20.8 (46.)	<b>42:57.6</b>	7:10.3	191,41
44.	31 3150521	ŠVEJNOHA Marek	3239 1994	J SCPL	13:25.2 (42.)	14:38.4 (44.)	28:03.6 (43.)	15:08.1 (44.)	<b>43:11.7</b>	7:24.4	196,67
45.	24 3150591	ŘEŽÁB Martin	4441 1995	D SOSY	13:45.7 (47.)	14:52.2 (45.)	28:37.9 (45.)	15:01.3 (41.)	<b>43:39.2</b>	7:51.9	206,91
46.	19 3150101	VEJNAR Josef	387 1957	CSKV	13:47.4 (48.)	14:54.6 (46.)	28:42.0 (46.)	15:12.5 (45.)	<b>43:54.5</b>	8:07.2	212,61
47.	2 3150589	PILZ Petr	3697 1996	D JBCN	13:51.1 (50.)	15:07.9 (48.)	28:59.0 (48.)	15:37.2 (48.)	<b>44:36.2</b>	8:48.9	228,15
48.	22 3150325	REJZEK Martin	2904 1972	FELP	13:59.6 (51.)	15:05.2 (47.)	29:04.8 (49.)	15:36.5 (47.)	<b>44:41.3</b>	8:54.0	230,05
49.	17 3150522	KRAUS Jakub	1075 1992	HSKB	14:00.1 (52.)	15:34.2 (50.)	29:34.3 (50.)	16:02.8 (50.)	<b>45:37.1</b>	9:49.8	250,84
50.	27 3150590	ČERNOHORSKÝ Mare	5568 1996	D JBCN	13:50.0 (49.)	15:54.6 (54.)	29:44.6 (51.)	16:14.6 (53.)	<b>45:59.2</b>	10:11.9	259,07
51.	15 3150476	KOLAJA Jan	5569 1981	JBCN	14:25.5 (55.)	15:40.5 (51.)	30:06.0 (53.)	16:07.2 (51.)	<b>46:13.2</b>	10:25.9	264,29
52.	4 3150558	OBERLÄNDER Jan	3812 1975	SOSE	15:02.2 (59.)	15:54.3 (53.)	30:56.5 (59.)	15:59.4 (49.)	<b>46:55.9</b>	11:08.6	280,19
53.	8 3150310	POSPÍŠIL Vítek	4444 1968	ZDRP	15:02.6 (60.)	15:44.6 (52.)	30:47.2 (57.)	16:09.7 (52.)	<b>46:56.9</b>	11:09.6	280,57
54.	30 3700072	TUKA Ondrej	6429 1991	JBCN	14:17.2 (53.)	15:57.9 (56.)	30:15.1 (54.)	16:43.9 (59.)	<b>46:59.0</b>	11:11.7	281,35
55.	7 3720011	BYAMBADORJ Bold	1991	MGL	14:39.5 (56.)	16:02.2 (57.)	30:41.7 (56.)	16:24.7 (55.)	<b>47:06.4</b>	11:19.1	284,11
56.	1 3150588	SOPR Ondřej	404 1985	SKPL	14:54.1 (58.)	15:55.3 (55.)	30:49.4 (58.)	16:37.7 (57.)	<b>47:27.1</b>	11:39.8	291,82
57.	9 3150098	NOVOTNÝ Jiří	249 1960	FELP	15:10.8 (61.)	16:02.2 (57.)	31:13.0 (61.)	16:20.5 (54.)	<b>47:33.5</b>	11:46.2	294,20
58.	25 3150212	JANOUSEK Jakub	1704 1991	SKPL	14:19.3 (54.)	16:11.5 (59.)	30:30.8 (55.)	17:05.8 (61.)	<b>47:36.6</b>	11:49.3	295,36
59.	16 3150554	ŠMÍD Michal	4098 1993	J SKIJ	14:41.8 (57.)	16:20.5 (60.)	31:02.3 (60.)	16:42.3 (58.)	<b>47:44.6</b>	11:57.3	298,34
60.	13 3150404	VÁŇA Lukáš	577 1986	VSOS	15:27.3 (63.)	16:30.6 (61.)	31:57.9 (62.)	16:33.5 (56.)	<b>48:31.4</b>	12:44.1	315,77
61.	5 3720005	GERELT-OD Bayaraa	1985	MGL	15:27.1 (62.)	16:52.6 (63.)	32:19.7 (63.)	16:52.2 (60.)	<b>49:11.9</b>	13:24.6	330,86
62.	6 3150431	RAZÝM Vladislav	2073 1957	SCPL	15:38.3 (65.)	17:09.2 (64.)	32:47.5 (64.)	17:47.0 (62.)	<b>50:34.5</b>	14:47.2	361,64
63.	14 3150586	JANOUSEK Petr	242 1984	SKPL	15:27.4 (64.)	17:53.7 (65.)	33:21.1 (65.)	19:17.4 (63.)	<b>52:38.5</b>	16:51.2	407,83
DNS	10 3150234	KOCIÁN Pavel	3151 1990	KRVR						nestartoval(a)	
DNS	11 3150368	ZAPALAČ Dušan	1595 1990	VSOS						nestartoval(a)	
DNS	18 3150283	NESVADBA Petr	142 1986	CSKV						nestartoval(a)	
DNS	20 3150607	OPOČENSKÝ Matěj	4917 1996	D TRUT						nestartoval(a)	
DNF	12 3150182	GORZOLKA Petr	3039 1991	VSOS	16:43.8 (66.)	19:02.2 (66.)	35:46.0 (66.)			vzdal(a)	
DNF	23 3150580	ŠRŮTEK David	6046 1980	BKLM	13:31.1 (43.)	16:33.9 (62.)	30:05.0 (52.)			vzdal(a)	
DNF	38 3150523	ANTOŠ Jakub	1172 1994	J JBCN	13:31.2 (44.)	15:20.7 (49.)	28:51.9 (47.)			vzdal(a)	



VIENNA INSURANCE GROUP



Užitkové vozy



<b>Muži a junioři</b> <b>15 km volně</b> Start: 10:30:30      Konec: 11:43:23	<b>Informace o trati</b> Čís. homologace: 11/32.04/05 HD: 54 m      Kola: 3 x 5 km MC: 53 m      Nejvyšší bod: 1037 m TC: 510 m      Nejnižší bod: 983 m	Počasí: oblačno 
---	--	---------------------

Poř.číslo FIS code      Jméno      Reg. Roč.      Klub      5 km      2. kolo      10 km      3. kolo      Čas      Ztráta      FIS.p.

Přihlášeno: 70	Výkonnostní třída	do času	do místa
Startovalo: 66	I.	39:22.0	(14.)
Klasifikováno: 63	II.	41:09.3	(33.)
	III.	46:31.4	(51.)

<b>Juniorky</b> <b>10 km volně</b> Start: 9:31:00      Konec: 10:15:21	<b>Informace o trati</b> Čís. homologace: 11/32.04/05 HD: 54 m      Kola: 2 x 5 km MC: 53 m      Nejvyšší bod: 1037 m TC: 340 m      Nejnižší bod: 983 m	Počasí: oblačno 
--	--	---------------------

Poř.číslo FIS code      Jméno      Reg. Roč.      Klub      5 km      2. kolo      Čas      Ztráta      FIS.p.

Mistrem České republiky pro rok 2013 se stává NOVÁKOVÁ Petra, LK Slovan Karlovy Vary

1.	33	3155249	NOVÁKOVÁ Petra	1369	1993	SNKV	13:31.2	(1.)	14:17.7	(1.)	<b>27:48.9</b>	
2.	28	3155282	KLACLOVÁ Šárka	1748	1993	NMNM	14:07.7	(2.)	15:10.7	(3.)	<b>29:18.4</b>	1:29.5
3.	32	3155237	CHARVÁTOVÁ Lucie	3886	1993	SKIJ	14:12.2	(3.)	15:09.9	(2.)	<b>29:22.1</b>	1:33.2
4.	29	3155270	HYNČICOVÁ Petra	3920	1994	DULI	14:41.9	(4.)	15:18.1	(6.)	<b>30:00.0</b>	2:11.1
5.	18	3155300	JISLOVÁ Jessica	3613	1994	SKPJ	14:45.5	(5.)	15:17.8	(5.)	<b>30:03.3</b>	2:14.4
6.	16	3155306	SIXTOVÁ Anna	4461	1996	D SETA	14:47.2	(6.)	15:16.8	(4.)	<b>30:04.0</b>	2:15.1
7.	2	3155321	ŘÁDOVÁ Martina	4942	1995	D KRVR	15:36.1	(7.)	16:30.4	(7.)	<b>32:06.5</b>	4:17.6
8.	6	3155323	MÜLLEROVÁ Barbora	4033	1996	D SNKV	16:06.4	(11.)	16:41.5	(8.)	<b>32:47.9</b>	4:59.0
9.	20	3155272	PROKEŠOVÁ Lucie	4706	1994	SCPL	15:56.1	(9.)	17:00.2	(9.)	<b>32:56.3</b>	5:07.4
10.	9	3155312	KARTOUSOVÁ Věra	3784	1995	D JBCN	15:55.8	(8.)	17:19.3	(11.)	<b>33:15.1</b>	5:26.2
11.	21	3745022	MKHITARYAN Anna		1996	D ARM	16:05.5	(10.)	17:17.7	(10.)	<b>33:23.2</b>	5:34.3
12.	13	3155279	KOŽNAROVÁ Kristýna	4108	1994	SKIJ	16:25.3	(13.)	17:44.0	(12.)	<b>34:09.3</b>	6:20.4
13.	7	3155278	ČECHOVÁ Anna	4107	1993	SKIJ	16:31.6	(14.)	18:01.8	(13.)	<b>34:33.4</b>	6:44.5
14.	14	3155260	SCHEJBALOVÁ Alena	3159	1993	TRUT	16:23.4	(12.)	18:45.0	(14.)	<b>35:08.4</b>	7:19.5
15.	4	3155313	WÜRZOVÁ Anna	4385	1994	JBCN	17:20.1	(15.)	18:53.4	(15.)	<b>36:13.5</b>	8:24.6

Přihlášeno: 15	Výkonnostní třída	do času	do místa
Startovalo: 15	I.	30:35.7	(6.)
Klasifikováno: 15	II.	31:59.2	(6.)
	III.	36:09.5	(14.)

<b>Junioři</b> <b>15 km volně</b> Start: 10:31:00      Konec: 11:35:29	<b>Informace o trati</b> Čís. homologace: 11/32.04/05 HD: 54 m      Kola: 3 x 5 km MC: 53 m      Nejvyšší bod: 1037 m TC: 510 m      Nejnižší bod: 983 m	<b>Počasí: oblačno</b> 
--	--	----------------------------

Poř. číslo	FIS code	Jméno	Reg. Roč.	Klub	5 km	2. kolo	10 km	3. kolo	Čas	Ztráta	FIS.p.
------------	----------	-------	-----------	------	------	---------	-------	---------	-----	--------	--------

Mistrem České republiky pro rok 2013 se stává NOVÁK Michal, LK Slovan Karlovy Vary

1.	43	3150570	NOVÁK Michal	5184 1996	D SNKV	12:33.8 (5.)	13:20.3 (1.)	25:54.1 (2.)	13:38.6 (1.)	<b>39:32.7</b>	
2.	47	3150541	KORDUTCH Jacob	4634 1994	SOSY	12:16.7 (1.)	13:32.2 (2.)	25:48.9 (1.)	13:46.2 (4.)	<b>39:35.1</b>	2.4
3.	40	3150496	ČECH Jan	4096 1993	SKIJ	12:26.2 (3.)	13:35.9 (4.)	26:02.1 (3.)	13:48.3 (5.)	<b>39:50.4</b>	17.7
4.	46	3700074	ŠULEK Miroslav	1993	SVK	12:53.2 (8.)	13:35.2 (3.)	26:28.4 (5.)	13:44.5 (2.)	<b>40:12.9</b>	40.2
5.	32	3150531	PLECHÁČ Petr	4544 1994	SKIJ	12:26.0 (2.)	14:02.5 (8.)	26:28.5 (6.)	13:53.8 (6.)	<b>40:22.3</b>	49.6
6.	50	3150519	FELLNER Adam	1592 1993	FEJE	12:30.0 (4.)	13:41.1 (5.)	26:11.1 (4.)	14:19.1 (8.)	<b>40:30.2</b>	57.5
7.	3	3150595	KOŽNAR František	5026 1996	D SKIJ	13:06.7 (12.)	13:49.8 (6.)	26:56.5 (9.)	13:46.1 (3.)	<b>40:42.6</b>	1:09.9
8.	44	3150501	BARTŮNĚK Michal	4334 1993	JBCN	12:43.8 (7.)	14:03.2 (9.)	26:47.0 (7.)	14:13.4 (7.)	<b>41:00.4</b>	1:27.7
9.	45	3430152	DZIADKOWIEC-MICH	1993	POL	12:57.8 (9.)	14:00.9 (7.)	26:58.7 (10.)	14:43.9 (10.)	<b>41:42.6</b>	2:09.9
10.	29	3150571	ŘEHOŘEK Tomáš	3590 1996	D SNKV	13:14.0 (13.)	14:04.6 (10.)	27:18.6 (11.)	14:37.5 (9.)	<b>41:56.1</b>	2:23.4
11.	41	3150493	KOPAL Kryštof	4394 1993	JBCN	12:40.6 (6.)	14:13.0 (11.)	26:53.6 (8.)	15:05.2 (13.)	<b>41:58.8</b>	2:26.1
12.	33	3150529	ŠVARC Martin	2925 1994	TRUT	13:02.7 (11.)	14:33.5 (12.)	27:36.2 (12.)	15:01.4 (12.)	<b>42:37.6</b>	3:04.9
13.	35	3150559	BEŠŤÁK Jonáš	5189 1995	D JBCN	13:00.6 (10.)	14:36.2 (13.)	27:36.8 (13.)	15:20.8 (15.)	<b>42:57.6</b>	3:24.9
14.	31	3150521	ŠVEJNOHA Marek	3239 1994	SCPL	13:25.2 (14.)	14:38.4 (14.)	28:03.6 (14.)	15:08.1 (14.)	<b>43:11.7</b>	3:39.0
15.	24	3150591	ŘEŽÁB Martin	4441 1995	D SOSY	13:45.7 (16.)	14:52.2 (15.)	28:37.9 (15.)	15:01.3 (11.)	<b>43:39.2</b>	4:06.5
16.	2	3150589	PILZ Petr	3697 1996	D JBCN	13:51.1 (18.)	15:07.9 (16.)	28:59.0 (17.)	15:37.2 (16.)	<b>44:36.2</b>	5:03.5
17.	27	3150590	ČERNOHORSKÝ Mare	5568 1996	D JBCN	13:50.0 (17.)	15:54.6 (18.)	29:44.6 (18.)	16:14.6 (17.)	<b>45:59.2</b>	6:26.5
18.	16	3150554	ŠMÍD Michal	4098 1993	SKIJ	14:41.8 (19.)	16:20.5 (19.)	31:02.3 (19.)	16:42.3 (18.)	<b>47:44.6</b>	8:11.9
DNS	20	3150607	OPOČENSKÝ Matěj	4917 1996	D TRUT						nestartoval(a)
DNF	38	3150523	ANTOŠ Jakub	1172 1994	JBCN	13:31.2 (15.)	15:20.7 (17.)	28:51.9 (16.)			vzdal(a)

Přihlášeno:	20	Výkonnostní třída	do času	do místa
Startovalo:	19	I.	43:29.9	(14.)
Klasifikováno:	18	II.	45:28.6	(16.)
		III.	51:24.5	(18.)

T.D. FIS  
Jakub Vodrážka (CZE)

Sekretář závodu  
Jiří Döubalík