

18. ročník Memoriálu Wolfganga Samesche

2. pohárový závod KSL Libereckého kraje žactva v běhu na lyžích pro rok 2013

Výsledková listina



Lučany nad Nisou

Soutěžní výbor

Ředitel závodu: Petr Skalický

Datum závodu

Start: 9:30:30

19.1.2013

Konec: 12:39:21



Předžákyně 2005 a ml.

500 m klasicky

Start: 9:30:30

Konec: 9:46:10

Informace o trati

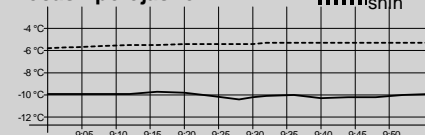
Čís. homologace: ----

HD: ---- Kola: 1 x 500 m

MC: ----

TC: ----

Počasí: polojasno



Poř.	Číslo	Jméno	Reg.	Roč.	Klub	Čas	Ztráta
1.	34	ŠTEFANOVÁ Markéta		2005	STUD Sokol Studenec	2:35.5	
2.	26	VITVAROVÁ Klára		2005	SKJA SK SKI Janov - Bedřichov	2:36.7	1.2
3.	22	KŘÍŽOVÁ Valérie		2006	CSKV Český SKI Vysoké n.J.	2:42.0	6.5
4.	16	LENGYELOVÁ Klára		2005	TJSE TJ Semily	2:51.1	15.6
5.	27	SERRA Carolina	6775	2006	DISL DIANA Sport Liberec	2:51.8	16.3
6.	29	BUŠTOVÁ Linda	6856	2005	HSKB Hančův sport. klub Benecko	3:00.3	24.8
7=	1	ŠTEJFOVÁ Zuzana		2006	SETA SEBA Tanvald	3:03.0	27.5
7=	9	MARTÍNKOVÁ Natálie		2006	CSKV Český SKI Vysoké n.J.	3:03.0	27.5
9.	30	MLYNÁRIKOVÁ Denisa		2005	SKIJ ČKS SKI Jilemnice	3:04.5	29.0
10.	24	KLIEROVÁ Kristýna		2005	SKIJ ČKS SKI Jilemnice	3:05.8	30.3
11.	19	KASPEROVÁ Eliška	6467	2005	SETA SEBA Tanvald	3:07.8	32.3
12.	25	LEHKÁ Zora		2005	JBCN SKI klub Jablonec n.N.	3:09.9	34.4
13.	3	VALENTOVÁ Anna Marie		2005	TJSE TJ Semily	3:11.9	36.4
14.	15	ĎOUBALÍKOVÁ Adéla		2005	CSKV Český SKI Vysoké n.J.	3:12.8	37.3
15.	28	JIRGLOVÁ Stella		2005	JBCN SKI klub Jablonec n.N.	3:12.9	37.4
16.	21	ŠPAČKOVÁ Agáta		2005	JBCN SKI klub Jablonec n.N.	3:17.1	41.6
17.	2	HARCUBOVÁ Martina	6821	2005	SETA SEBA Tanvald	3:19.9	44.4
18.	5	ŠVIHÁLKOVÁ Adéla		2006	SPMX SkiPax Horní Maxov	3:26.0	50.5
19.	12	BARANOVÁ Alexandra	6470	2005	SETA SEBA Tanvald	3:27.9	52.4
20.	18	MATĚJKOVÁ Kateřina		2005	JBCN SKI klub Jablonec n.N.	3:29.4	53.9
21.	37	HÜBNEROVÁ Karolína	6628	2005	SOSK TJ Sokol Skuhrov	3:32.6	57.1
22.	14	DUŠKOVÁ Kateřina		2006	HHAN Horní Hanychov	3:32.9	57.4
23.	40	NÝDRLOVÁ Nela		2005	JBCN SKI klub Jablonec n.N.	3:41.6	1:06.1
24.	4	ŠARKŮZY Ema		2005	JBCN SKI klub Jablonec n.N.	3:51.5	1:16.0
25.	10	ZOUBKOVÁ Šárka		2005	JBCN SKI klub Jablonec n.N.	3:59.5	1:24.0
26.	6	VÍCHOVÁ Saša		2005	JBCN SKI klub Jablonec n.N.	4:19.7	1:44.2
27.	33	ŠPAČKOVÁ Ema Jana		2007	JBCN SKI klub Jablonec n.N.	4:23.0	1:47.5
28.	17	SUCHÁNKOVÁ Barbora		2006	SKJA SK SKI Janov - Bedřichov	4:24.1	1:48.6
29.	36	LANGOVÁ Eliška		2006	SWSL Ski klub W.Samesche Lučany	4:43.4	2:07.9
30.	39	BOKOVÁ Sára		2006	JBCN SKI klub Jablonec n.N.	6:10.2	3:34.7

Přihlášeno: 30

Startovalo: 30

Klasifikováno: 30

Předžáci 2005 a ml. 500 m klasicky Start: 9:43:30 Konec: 9:58:45	Informace o trati Čís. homologace: ---- HD: ---- Kola: 1 x 500 m MC: ---- TC: ----	Počasí: polojasno
---	--	------------------------------

Poř.	Číslo	Jméno	Reg.	Roč.	Klub	Čas	Ztráta
1.	59	ŠTEFAN Jan		2005	STUD Sokol Studenec	2:42.1	
2.	63	ONDŘEJKA Kryštof		2005	LOBE Lokomotiva Beroun	2:43.2	1.1
3.	68	HELLMICH Jonáš		2005	DULI Dukla Liberec	2:44.9	2.8
4.	53	SALABA Jakub		2006	SKIJ ČKS SKI Jilemnice	2:50.5	8.4
5.	52	PTÁČEK Jan		2005	JBCN SKI klub Jablonec n.N.	2:51.4	9.3
6.	74	ONDŘEJKA Prokop		2007	LOBE Lokomotiva Beroun	2:54.4	12.3
7.	73	VAŇURA Lukáš		2005	JBCN SKI klub Jablonec n.N.	2:58.4	16.3
8.	72	DUSIL Jakub	6622	2005	SOSK TJ Sokol Skuhrov	3:05.4	23.3
9.	55	ŠERCL Miroslav		2005	JBCN SKI klub Jablonec n.N.	3:11.2	29.1
10.	58	MADER Martin		2005	SKIJ ČKS SKI Jilemnice	3:11.9	29.8
11.	75	MAIRICH Filip		2006	JBCN SKI klub Jablonec n.N.	3:12.6	30.5
12.	69	ŠIROKÝ Oldřich		2005	JBCN SKI klub Jablonec n.N.	3:17.4	35.3
13.	70	POSPÍCHAL Jan		2005	SKIJ ČKS SKI Jilemnice	3:29.1	47.0
14.	78	KUČERA Jonáš		2006	DISL DIANA Sport Liberec	3:32.0	49.9
15.	60	ŠIKOLA Martin		2006	CSKV Český SKI Vysoké n.J.	3:39.4	57.3
16.	67	PAVLATA Petr		2006	TJSE TJ Semily	3:40.8	58.7
17.	64	SEIDL Tomáš		2007	CSKV Český SKI Vysoké n.J.	3:48.4	1:06.3
18.	65	LAJDAR Adam		2006	JBCN SKI klub Jablonec n.N.	3:55.6	1:13.5
19.	76	HECKO Dimitrij		2005	SOSK TJ Sokol Skuhrov	4:00.2	1:18.1
20.	61	DUŠEK Jakub		2007	HHAN Horní Hanychov	4:48.8	2:06.7
21.	71	PÁVEK Lukáš		2007	DULI Dukla Liberec	5:45.4	3:03.3
22.	77	KŘEMEN Denis		2008	SWSL Ski klub W.Samesche Lučany	8:45.0	6:02.9
23.	54	ZOUBEK Štěpán		2008	JBCN SKI klub Jablonec n.N.	9:37.7	6:55.6

Přihlášeno: 23

Startovalo: 23

Klasifikováno: 23

Žákyně nejmladší 2004 1 km klasicky Start: 9:53:30 Konec: 10:03:55	Informace o trati Čís. homologace: ---- HD: ---- Kola: 1 x 1 km MC: ---- TC: ----	Počasí: polojasno
---	---	------------------------------

Poř.	Číslo	Jméno	Reg.	Roč.	Klub	Čas	Ztráta
1.	25	HORÁČKOVÁ Lucie		2004	SKIJ ČKS SKI Jilemnice	3:50.2	
2.	24	PAULUSOVÁ Lucie		2004	SKIJ ČKS SKI Jilemnice	3:54.1	3.9
3.	23	SEIDLOVÁ Eliška		2004	CSKV Český SKI Vysoké n.J.	4:01.6	11.4
4.	21	SMETANOVÁ Markéta		2004	JBCN SKI klub Jablonec n.N.	4:13.1	22.9
5.	22	NAGYOVÁ Kateřina	6633	2004	SOSK TJ Sokol Skuhrov	4:20.9	30.7
6.	26	PŮBALOVÁ Nela		2004	SKJA SKI SKI Janov - Bedřichov	4:25.0	34.8
7.	19	HABLE Diana		2004	JBCN SKI klub Jablonec n.N.	4:25.5	35.3
8.	5	SOJÁKOVÁ Johana		2004	JBCN SKI klub Jablonec n.N.	4:44.1	53.9
9.	15	ČALOUNOVÁ Barbora		2004	DULI Dukla Liberec	4:45.1	54.9
10.	14	BROŽKOVÁ Kateřina	6644	2004	SOSK TJ Sokol Skuhrov	4:46.0	55.8
11=	2	FALTOVÁ Natálie		2004	JBCN SKI klub Jablonec n.N.	4:49.6	59.4
11=	17	NYKODÝMOVÁ Nikola	6060	2004	SOSK TJ Sokol Skuhrov	4:49.6	59.4
13.	16	BUŽÁRKOVÁ Tereza		2004	SKIJ ČKS SKI Jilemnice	4:52.1	1:01.9
14.	4	BEDRNÍKOVÁ Lída		2004	JBCN SKI klub Jablonec n.N.	4:54.0	1:03.8
15.	9	DVORSKÁ Karolína		2004	DULI Dukla Liberec	5:00.3	1:10.1
16.	10	JEŽKOVÁ Matylda		2004	DULI Dukla Liberec	5:13.5	1:23.3
17.	8	ČAPKOVÁ Anna	6961	2004	LSKL LSK Lomnice n.P.	5:27.6	1:37.4
18.	13	KOMÁRKOVÁ Tereza	6525	2004	SKHA SKI klub Harrachov	5:28.3	1:38.1
19.	11	ZAŇKOVÁ Natálie		2004	JBCN SKI klub Jablonec n.N.	5:36.6	1:46.4

Žákyně nejmladší 2004 1 km klasicky Start: 9:53:30 Konec: 10:03:55	Informace o trati Čís. homologace: ---- HD: ---- Kola: 1 x 1 km MC: ---- TC: ----	Počasí: polojasno
---	---	-----------------------

Poř.	Číslo	Jméno	Reg.	Roč.	Klub	Čas	Ztráta
20.	1	GAUBMANNOVÁ Tereza	6962	2004	LSKL LSK Lomnice n.P.	5:37.3	1:47.1
21.	12	LAJDAROVÁ Aneta		2004	JBCN SKI klub Jablonec n.N.	5:37.7	1:47.5

Přihlášeno: 21
 Startovalo: 21
 Klasifikováno: 21

Žákyně nejmladší 2003 1 km klasicky Start: 10:03:30 Konec: 10:12:41	Informace o trati Čís. homologace: ---- HD: ---- Kola: 1 x 1 km MC: ---- TC: ----	Počasí: jasno
--	---	-------------------

Poř.	Číslo	Jméno	Reg.	Roč.	Klub	Čas	Ztráta
1.	48	MACHÁČKOVÁ Tereza		2003	SKJA SKI klub Janov - Bedřichov	3:37.2	
2.	49	BENEŠOVÁ Nella	5981	2003	SKHA SKI klub Harrachov	3:40.9	3.7
3.	47	ZATLOUKALOVÁ Barbora	6946	2003	SKIJ ČKS SKI Jilemnice	3:43.3	6.1
4.	45	ZAHRADNÍKOVÁ Linda	6517	2003	STUD Sokol Studenec	3:53.9	16.7
5.	46	VOHÁŇKOVÁ Barbora		2003	SKJA SKI klub Janov - Bedřichov	3:54.6	17.4
6.	44	MARTÍNKOVÁ Monika		2003	CSKV Český SKI Vysoké n.J.	4:01.4	24.2
7.	43	KOHLEROVÁ Eliška		2003	JBCN SKI klub Jablonec n.N.	4:05.4	28.2
8.	41	TULKOVÁ Jesika	6259	2003	SKHA SKI klub Harrachov	4:13.8	36.6
9.	31	OKLAMČÁKOVÁ Anna		2003	JBCN SKI klub Jablonec n.N.	4:15.6	38.4
10.	35	KURFIŘTOVÁ Natálie	6627	2003	SOSK TJ Sokol Skuhrov	4:21.7	44.5
11.	27	GOTVALDOVÁ Kateřina		2003	JIJD Jiskra Josefův Důl	4:22.4	45.2
12.	39	BORLOVÁ Eliška	6465	2003	SETA SEBA Tanvald	4:25.8	48.6
13.	42	DUŠKOVÁ Anna		2003	JBCN SKI klub Jablonec n.N.	4:31.0	53.8
14.	40	DUBSKÁ Barbora	6624	2003	SOSK TJ Sokol Skuhrov	4:31.5	54.3
15.	38	VOTOČKOVÁ Veronika	6258	2003	SKHA SKI klub Harrachov	4:38.2	1:01.0
16.	37	PROKEŠOVÁ Tereza	6680	2003	DULI Dukla Liberec	4:40.3	1:03.1
17.	34	LANGOVÁ Alžběta	5901	2003	SWSL Ski klub W.Samesche Lučany	4:47.6	1:10.4
18.	30	ŠTEJFOVÁ Barbora	6468	2003	SETA SEBA Tanvald	4:52.8	1:15.6
19.	28	DRAHOTOVÁ Zuzana		2003	JBCN SKI klub Jablonec n.N.	4:54.6	1:17.4
20.	33	HOUDOVÁ Adéla	5957	2003	HSKB Hančův sport. klub Benecko	4:56.1	1:18.9
21.	36	MAJEROVÁ Jana	6528	2003	SKHA SKI klub Harrachov	5:00.4	1:23.2
22.	32	MALÁ Sára	6960	2003	LSKL LSK Lomnice n.P.	6:18.9	2:41.7

Přihlášeno: 22
 Startovalo: 22
 Klasifikováno: 22

Žáci nejmladší 2004 1 km klasicky Start: 10:12:30 Konec: 10:20:21	Informace o trati Čís. homologace: ---- HD: ---- Kola: 1 x 1 km MC: ---- TC: ----	Počasí: jasno
--	---	-------------------

Poř.	Číslo	Jméno	Reg.	Roč.	Klub	Čas	Ztráta
1.	68	TUŽ Jiří		2004	DULI Dukla Liberec	3:39.2	
2.	67	SALABA Dan		2004	SKIJ ČKS SKI Jilemnice	3:50.8	11.6
3.	64	BERNAT Matěj	6059	2004	SOSK TJ Sokol Skuhrov	4:00.6	21.4
4.	66	PÁVEK Matyáš		2004	DULI Dukla Liberec	4:04.0	24.8
5.	63	BERGER Ondřej	6913	2004	STUD Sokol Studenec	4:04.2	25.0
6.	65	ČIVRNÝ Matyáš		2004	CSKV Český SKI Vysoké n.J.	4:07.9	28.7
7.	62	ŠIKOLA Marek		2004	CSKV Český SKI Vysoké n.J.	4:38.7	59.5

Žáci nejmladší 2004 1 km klasicky Start: 10:12:30 Konec: 10:20:21	Informace o trati Čís. homologace: ---- HD: ---- Kola: 1 x 1 km MC: ---- TC: ----		Počasí: jasno
--	---	--	-------------------

Poř.	Číslo	Jméno	Reg.	Roč.	Klub	Čas	Ztráta
8.	61	ČERNÝ Jonáš	6463	2004	SETA SEBA Tanvald	4:38.8	59.6
9.	53	MACH Lukáš	6958	2004	LSKL LSK Lomnice n.P.	4:43.7	1:04.5
10.	52	HAVLÍK Josef		2004	JBCN SKI klub Jablonec n.N.	4:49.4	1:10.2
11.	59	ŘEHÁK Ondřej	6959	2004	LSKL LSK Lomnice n.P.	4:55.9	1:16.7
12.	60	MICHALENKO Jakub	6646	2004	SOSK TJ Sokol Skuhrov	4:56.2	1:17.0
13.	51	HULSWIT Jáchym		2004	JBCN SKI klub Jablonec n.N.	4:58.0	1:18.8
14.	56	BAUER Jan		2004	DULI Dukla Liberec	5:04.2	1:25.0
15.	58	MACH Ondřej		2004	JBCN SKI klub Jablonec n.N.	5:13.2	1:34.0
16.	57	PROFOUS Matěj		2004	DULI Dukla Liberec	5:19.8	1:40.6

Přihlášeno: 16

Startovalo: 16

Klasifikováno: 16

Žáci nejmladší 2003 1 km klasicky Start: 10:19:30 Konec: 10:28:22	Informace o trati Čís. homologace: ---- HD: ---- Kola: 1 x 1 km MC: ---- TC: ----		Počasí: jasno
--	---	--	-------------------

Poř.	Číslo	Jméno	Reg.	Roč.	Klub	Čas	Ztráta
1.	93	KOHOUT Jakub		2003	JBCN SKI klub Jablonec n.N.	3:22.2	
2.	87	TREJBAL Lukáš	5943	2003	STUD Sokol Studenec	3:38.3	16.1
3.	92	MADER Zdeněk	6953	2003	SKIJ ČKS SKI Jilemnice	3:47.5	25.3
4.	91	HANSLIAN Ondřej		2003	SKJA SK SKI Janov - Bedřichov	3:49.3	27.1
5.	90	SERRA Jakub	5808	2003	DISL DIANA Sport Liberec	3:50.3	28.1
6.	89	PAVLATA Matěj	6558	2003	TJSE TJ Semily	3:51.4	29.2
7.	82	MILITKÝ Matyáš	6914	2003	STUD Sokol Studenec	4:01.5	39.3
8.	79	ŠLAUF Václav	6751	2003	CSKV Český SKI Vysoké n.J.	4:03.7	41.5
9.	86	PILAŘ Ondřej	6527	2003	SKHA SKI klub Harrachov	4:04.1	41.9
10.	80	VOTOČEK Matyáš	6952	2003	SKIJ ČKS SKI Jilemnice	4:05.4	43.2
11.	83	PTÁČEK Matěj		2003	JBCN SKI klub Jablonec n.N.	4:05.5	43.3
12.	85	PREISLER Tomáš	6636	2003	SOSK TJ Sokol Skuhrov	4:15.8	53.6
13.	88	HORÁK Vojtěch		2003	DISL DIANA Sport Liberec	4:19.9	57.7
14.	76	VAŇURA Jakub		2003	JBCN SKI klub Jablonec n.N.	4:20.0	57.8
15.	72	JANOUCHE Dominik	6214	2003	HSKB Hančův sport. klub Benecko	4:21.7	59.5
16.	75	LAURIN Albert		2003	JBCN SKI klub Jablonec n.N.	4:44.5	1:22.3
17.	73	SYNOVEC Šimon	6469	2003	SETA SEBA Tanvald	4:45.4	1:23.2
18.	71	HORYNA Matěj		2003	SWSL Ski klub W.Samesche Lučany	4:46.8	1:24.6
19.	78	MORAVEC Matěj	5984	2003	SKHA SKI klub Harrachov	4:54.5	1:32.3
20.	77	ŠVIHÁLEK Jakub		2003	SPMX SkiPax Horní Maxov	5:05.7	1:43.5
21.	84	ŠIMEK Jaromír	6484	2003	LSKL LSK Lomnice n.P.	5:05.9	1:43.7

Přihlášeno: 21

Startovalo: 21

Klasifikováno: 21

Žákyně mladší 2002 2 km klasicky Start: 10:28:30 Konec: 10:42:54	Informace o trati Čís. homologace: ---- HD: ---- Kola: 1 x 2 km MC: ---- TC: ----		Počasí: jasno
---	---	--	-------------------

Poř.	Číslo	Jméno	Reg.	Roč.	Klub	Čas	Ztráta
1.	119	MASAŘIKOVÁ Gabriela	5810	2002	JBCN SKI klub Jablonec n.N.	8:53.1	

Žákyně mladší 2002**2 km klasicky**

Start: 10:28:30

Konec: 10:42:54

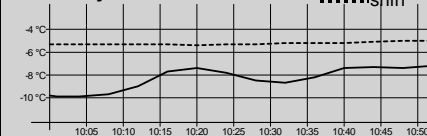
Informace o trati

Čís. homologace: ----

HD: ---- Kola: 1 x 2 km

MC: ----

TC: ----

Počasí: jasno

Poř.	Číslo	Jméno	Reg.	Roč.	Klub	Čas	Ztráta
2.	117	ŠIBRAVOVÁ Eliška	6683	2002	DULI Dukla Liberec	9:10.1	17.0
3.	115	ŠVOBODOVÁ Agáta	6109	2002	SKHA SKI klub Harrachov	9:10.8	17.7
4.	118	ŠVOBODOVÁ Kateřina	6944	2002	SKIJ ČKS SKI Jilemnice	9:24.3	31.2
5.	114	TUŽOVÁ Barbora	6684	2002	DULI Dukla Liberec	9:28.9	35.8
6.	100	ELICEROVÁ Kateřina	5586	2002	SETA SEBA Tanvald	9:47.8	54.7
7.	116	HOLMANOVÁ Klára	5655	2002	HSKB Hančův sport. klub Benecko	9:51.6	58.5
8.	110	BŘEČKOVÁ Aneta	6718	2002	SOVH TJ Sokol Velké Hamry	9:56.1	1:03.0
9.	109	ZÁVĚRKOVÁ Kateřina	6562	2002	TJSE TJ Semily	9:59.9	1:06.8
10.	111	NYKODÝMOVÁ Denisa	6057	2002	SOSK TJ Sokol Skuhrov	10:03.3	1:10.2
11.	112	PEKÁRKOVÁ Anna	5935	2002	LSKL LSK Lomnice n.P.	10:23.9	1:30.8
12.	107	CHRÁSTOVÁ Tereza	5942	2002	STUD Sokol Studenec	10:25.1	1:32.0
13.	97	PAŽOUTOVÁ Martina		2002	JBCN SKI klub Jablonec n.N.	10:33.6	1:40.5
14.	101	POSPÍCHALOVÁ Martina	6945	2002	SKIJ ČKS SKI Jilemnice	10:54.4	2:01.3
15.	104	ČERMÁKOVÁ Eva	6398	2002	LSKL LSK Lomnice n.P.	10:59.6	2:06.5
16.	108	HECKO Vanesa	6629	2002	SOSK TJ Sokol Skuhrov	10:59.8	2:06.7
17.	103	ZNAMENÁČKOVÁ Renata	5654	2002	HSKB Hančův sport. klub Benecko	11:20.7	2:27.6
18.	102	MAŠÍNOVÁ Klára	5365	2002	SWSL Ski klub W.Samesche Lučany	11:33.7	2:40.6
19.	105	VAVŘAČOVÁ Anežka	6648	2002	SOSK TJ Sokol Skuhrov	12:00.4	3:07.3
20.	106	BALCAROVÁ Kateřina	5975	2002	SKHA SKI klub Harrachov	12:06.1	3:13.0

Přihlášeno: 20

Výkonnostní třída do času do místa

Startovalo: 20

Klasifikováno: 20

II. 10:13.0 (10.)

III. 11:33.0 (17.)

Žákyně mladší 2001**2 km klasicky**

Start: 10:36:30

Konec: 10:50:15

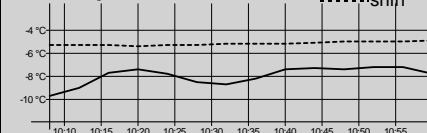
Informace o trati

Čís. homologace: ----

HD: ---- Kola: 1 x 2 km

MC: ----

TC: ----

Počasí: jasno

Poř.	Číslo	Jméno	Reg.	Roč.	Klub	Čas	Ztráta
1.	140	POKORNÁ Emma	6752	2001	SKIJ ČKS SKI Jilemnice	8:29.8	
2.	139	TREJBALOVÁ Renata	5944	2001	STUD Sokol Studenec	8:31.5	1.7
3.	137	JÁNSKÁ Kristina	5665	2001	STUD Sokol Studenec	8:54.2	24.4
4.	135	VANCOVÁ Kateřina	6606	2001	DULI Dukla Liberec	8:59.9	30.1
5.	134	KŘEMENOVÁ Natálie	5597	2001	JBCN SKI klub Jablonec n.N.	9:01.5	31.7
6.	128	HUJEROVÁ Eliška		2001	JBCN SKI klub Jablonec n.N.	9:26.6	56.8
7.	125	SUCHÁNKOVÁ Kristýna		2001	SKJA SK SKI Janov - Bedřichov	9:37.2	1:07.4
8.	130	KAŠPAROVÁ Veronika	6748	2001	JIID Jiskra Josefův Důl	9:42.8	1:13.0
9.	136	ROZTOČILOVÁ Dominika	6566	2001	TJSE TJ Semily	9:50.7	1:20.9
10.	126	DIAZ Natálie	5229	2001	HSKB Hančův sport. klub Benecko	9:55.1	1:25.3
11.	131	PILLEROVÁ Štěpánka	6757	2001	DULI Dukla Liberec	9:57.0	1:27.2
12.	132	MARXOVÁ Gabriela	5812	2001	JBCN SKI klub Jablonec n.N.	10:02.9	1:33.1
13.	127	ŠLAUFOVÁ Magdaléna	6750	2001	CSKV Český SKI Vysoké n.J.	10:06.3	1:36.5
14.	129	JANDEROVÁ Petra		2001	JBCN SKI klub Jablonec n.N.	10:10.8	1:41.0
15.	121	ČALOUNOVÁ Markéta	6673	2001	DULI Dukla Liberec	10:35.7	2:05.9
16.	133	STUHLÍKOVÁ Kateřina		2001	SKJA SK SKI Janov - Bedřichov	10:44.7	2:14.9
17.	122	DOHNALOVÁ Kristýna	6483	2001	LSKL LSK Lomnice n.P.	10:47.0	2:17.2
18.	124	VÝBOROVÁ Lucie		2001	JBCN SKI klub Jablonec n.N.	11:52.2	3:22.4
19.	123	PELOVÁ Simona		2001	SPMX SkiPax Horní Maxov	11:56.9	3:27.1

Žákyně mladší 2001 2 km klasicky Start: 10:36:30 Konec: 10:50:15	Informace o trati Čís. homologace: ---- HD: ---- Kola: 1 x 2 km MC: ---- TC: ----	Počasí: jasno
---	---	-------------------

Poř.	Číslo	Jméno	Reg.	Roč.	Klub	Čas	Ztráta
Přihlášeno: 19		Výkonnostní třída		do času	do místa		
Startovalo: 19							
Klasifikováno: 19		II.	9:46.2	(8.)			
		III.	11:02.7	(17.)			

Žáci mladší 2002 2 km klasicky Start: 10:44:30 Konec: 11:00:04	Informace o trati Čís. homologace: ---- HD: ---- Kola: 1 x 2 km MC: ---- TC: ----	Počasí: jasno
---	---	-------------------

Poř.	Číslo	Jméno	Reg.	Roč.	Klub	Čas	Ztráta	
1.	168	KUDRNÁČ Jakub	6948	2002	SKIJ	ČKS SKI Jilemnice	8:52.5	
2.	164	ŠIKOLA Jindřich	6749	2002	CSKV	Český SKI Vysoké n.J.	9:00.2	7.7
3.	165	HABLE Rudolf		2002	JBCN	SKI klub Jablonec n.N.	9:11.9	19.4
4.	166	SASKA Matěj		2002	SKJA	SK SKI Janov - Bedřichov	9:20.9	28.4
5.	145	VŠETIČKA Jaroslav		2002	DISL	DIANA Sport Liberec	9:22.9	30.4
6.	162	POKORNÝ Miloš	6951	2002	SKIJ	ČKS SKI Jilemnice	9:24.2	31.7
7.	167	NOVÁK Martin	6678	2002	DULI	Dukla Liberec	9:34.2	41.7
8.	163	VLASTNÍK Matouš	6947	2002	SKIJ	ČKS SKI Jilemnice	9:37.6	45.1
9.	159	ZEMAN Jiří		2002	DULI	Dukla Liberec	9:38.0	45.5
10.	149	ŠTEFAN Vít	6516	2002	STUD	Sokol Studenec	9:38.9	46.4
11.	155	MATOUŠEK Matouš	6461	2002	SETA	SEBA Tanvald	9:39.6	47.1
12.	158	ZEMÁNEK Jakub	6399	2002	LSKL	LSK Lomnice n.P.	9:46.0	53.5
13.	148	RYŠÁNEK Nick		2002	JBCN	SKI klub Jablonec n.N.	9:46.4	53.9
14.	160	SIXTA Ondřej	5591	2002	SETA	SEBA Tanvald	10:03.1	1:10.6
15.	161	PAULUS Lukáš	6949	2002	SKIJ	ČKS SKI Jilemnice	10:04.0	1:11.5
16.	144	ZELENKA Filip		2002	SKJA	SK SKI Janov - Bedřichov	10:24.0	1:31.5
17.	156	MARTÍNEK Aleš		2002	SKJA	SK SKI Janov - Bedřichov	10:37.5	1:45.0
18.	154	VALENTA Marek	6560	2002	TJSE	TJ Semily	10:40.7	1:48.2
19.	151	NÉMETH Adam	5905	2002	JIID	Jiskra Josefův Důl	10:41.5	1:49.0
20.	150	ČERMÁK Jiří		2002	TJSE	TJ Semily	10:58.2	2:05.7
21.	153	ŠULC David		2002	BSBA	Bike and Ski Bakajda	11:12.8	2:20.3

Přihlášeno: 21	Výkonnostní třída	do času	do místa
Startovalo: 21			
Klasifikováno: 21	II.	10:12.3	(15.)
	III.	11:32.2	(21.)

Žáci mladší 2001 2 km klasicky Start: 10:53:30 Konec: 11:05:38	Informace o trati Čís. homologace: ---- HD: ---- Kola: 1 x 2 km MC: ---- TC: ----	Počasí: jasno
---	---	-------------------

Poř.	Číslo	Jméno	Reg.	Roč.	Klub	Čas	Ztráta	
1.	185	LENGYEL Tomáš	6563	2001	TJSE	TJ Semily	8:22.6	
2.	183	DAVID Matyáš		2001	SKJA	SK SKI Janov - Bedřichov	8:43.7	21.1
3.	184	KYSILKA Tomáš	6676	2001	DULI	Dukla Liberec	9:02.4	39.8
4.	182	NÉMETH Jiří	5907	2001	JIID	Jiskra Josefův Důl	9:15.0	52.4
5.	179	RŮTA Matyáš		2001	SKJA	SK SKI Janov - Bedřichov	9:16.9	54.3
6.	181	SEDLÁČEK Filip	6753	2001	JBCN	SKI klub Jablonec n.N.	9:38.4	1:15.8
7.	174	KOMÍNEK Luboš	6564	2001	TJSE	TJ Semily	9:57.2	1:34.6
8=	171	MUČICA Jakub		2001	JBCN	SKI klub Jablonec n.N.	10:04.2	1:41.6
8=	180	BŘÍZA Matěj	6755	2001	JBCN	SKI klub Jablonec n.N.	10:04.2	1:41.6

Žáci mladší 2001**2 km klasicky**

Start: 10:53:30

Konec: 11:05:38

Informace o trati

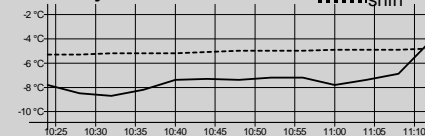
Čís. homologace: ----

HD: ---- Kola: 1 x 2 km

MC: ----

TC: ----

Počasí: jasno



Poř.	Číslo	Jméno	Reg.	Roč.	Klub	Čas	Ztráta
10.	178	SCHEJBAL Jan	6681	2001	DULI Dukla Liberec	10:06.4	1:43.8
11.	172	HAUZNER Martin		2001	DULI Dukla Liberec	10:07.0	1:44.4
12.	177	BŘÍZA Jan	6754	2001	JBCN SKI klub Jablonec n.N.	10:24.6	2:02.0
13.	176	ČIVRNÝ David		2001	CSKV Český SKI Vysoké n.J.	10:34.2	2:11.6
14.	173	KOFFER Tomáš	6675	2001	DULI Dukla Liberec	10:42.4	2:19.8
15.	175	AUGSTEN Jakub	6908	2001	JIID Jiskra Josefův Důl	10:47.5	2:24.9

Přihlášeno: 15 Výkonnostní třída do času do místa

Startovalo: 15

Klasifikováno: 15

II. 9:37.9 (5.)

III. 10:53.3 (15.)

Žákyně starší 2000**3 km klasicky**

Start: 11:00:30

Konec: 11:17:36

Informace o trati

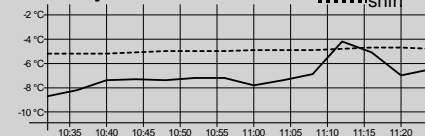
Čís. homologace: ----

HD: ---- Kola: 1 x 3 km

MC: ----

TC: ----

Počasí: jasno



Poř.	Číslo	Jméno	Reg.	Roč.	Klub	Čas	Ztráta
1.	208	ANTOŠOVÁ Barbora	5807	2000	JBCN SKI klub Jablonec n.N.	11:43.8	
2.	203	ČERMÁKOVÁ Sára	6674	2000	DULI Dukla Liberec	12:32.3	48.5
3.	207	GALLOVÁ Veronika	6218	2000	HSKB Hančův sport. klub Benecko	12:49.7	1:05.9
4.	202	KAPČIAŘOVÁ Michaela	4965	2000	JBCN SKI klub Jablonec n.N.	13:03.6	1:19.8
5.	198	MOŽUCHOVÁ Tereza	5366	2000	JBCN SKI klub Jablonec n.N.	13:07.7	1:23.9
6.	206	DUSILOVÁ Karolína	5435	2000	SOSK TJ Sokol Skuhrov	13:20.7	1:36.9
7.	205	HONZEJKOVÁ Lucie	5900	2000	JIID Jiskra Josefův Důl	13:21.7	1:37.9
8.	201	ROLENCOVÁ Vanessa	4961	2000	SWSL Ski klub W.Samesche Lučany	13:25.4	1:41.6
9.	193	ŠIMKOVÁ Jara	5374	2000	LSKL LSK Lomnice n.P.	13:32.2	1:48.4
10.	199	SUDKOVÁ Nella	5370	2000	LSKL LSK Lomnice n.P.	13:34.2	1:50.4
11.	204	BAROCHOVÁ Gabriela	5372	2000	LSKL LSK Lomnice n.P.	14:00.3	2:16.5
12.	191	TROJANOVÁ Hana	6322	2000	SKIJ ČKS SKI Jilemnice	14:01.6	2:17.8
13.	197	ZIKMUNDOVÁ Anita		2000	SKJA SK SKI Janov - Bedřichov	14:07.1	2:23.3
14.	194	ZAHRADNÍKOVÁ Denisa	6044	2000	STUD Sokol Studenec	14:50.1	3:06.3
15.	200	JAKOUBKOVÁ Gabriela	5783	2000	SKIJ ČKS SKI Jilemnice	14:51.9	3:08.1
16.	192	POSPÍŠILOVÁ Gabriela	5977	2000	SKHA SKI klub Harrachov	14:53.4	3:09.6
17.	196	DOSTALÍKOVÁ Stela	5843	2000	SKHA SKI klub Harrachov	15:36.0	3:52.2
18.	195	LÁSKOVÁ Kateřina	5371	2000	LSKL LSK Lomnice n.P.	16:06.0	4:22.2

Přihlášeno: 18 Výkonnostní třída do času do místa

Startovalo: 18

Klasifikováno: 18

II. 13:29.3 (8.)

III. 15:14.9 (16.)

Žákyně starší 1999**3 km klasicky**

Start: 11:06:30

Konec: 11:21:33

Informace o trati

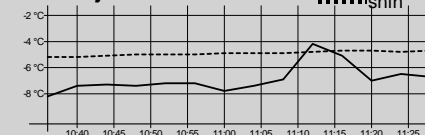
Čís. homologace: ----

HD: ---- Kola: 1 x 3 km

MC: ----

TC: ----

Počasí: jasno



Poř.	Číslo	Jméno	Reg.	Roč.	Klub	Čas	Ztráta
1.	216	MARXOVÁ Pavlína	5818	1999	JBCN SKI klub Jablonec n.N.	12:30.4	
2.	218	LUXEMBURGOVÁ Kateřina	6604	1999	DULI Dukla Liberec	13:01.2	30.8
3.	219	BARTOŠOVÁ Jana	5815	1999	JBCN SKI klub Jablonec n.N.	13:03.6	33.2
4.	217	POLACHOVÁ Kamila	5369	1999	LSKL LSK Lomnice n.P.	13:05.9	35.5
5.	214	HUŠKOVÁ Veronika	4620	1999	SOSK TJ Sokol Skuhrov	13:45.9	1:15.5
6.	213	FALTOVÁ Dominika	5816	1999	JBCN SKI klub Jablonec n.N.	14:09.9	1:39.5

Žákyně starší 1999 3 km klasicky Start: 11:06:30 Konec: 11:21:33	Informace o trati Čís. homologace: ---- HD: ---- Kola: 1 x 3 km MC: ---- TC: ----	Počasí: jasno
---	---	-------------------

Poř.	Číslo	Jméno	Reg.	Roč.	Klub	Čas	Ztráta
7.	211	HOUDOVÁ Dominika	4526	1999	HSKB Hančův sport. klub Benecko	14:24.3	1:53.9
DNF	215	JABLUNKOVÁ Romana	4842	1999	SETA SEBA Tanvald	vzdal(a)	

Přihlášeno: 8 Výkonnostní třída do času do místa
 Startovalo: 8
 Klasifikováno: 7 II. 14:22.9 (6.)
 III. 16:15.5 (7.)

Žáci starší 2000 3 km klasicky Start: 11:11:30 Konec: 11:29:12	Informace o trati Čís. homologace: ---- HD: ---- Kola: 1 x 3 km MC: ---- TC: ----	Počasí: jasno
---	---	-------------------

Poř.	Číslo	Jméno	Reg.	Roč.	Klub	Čas	Ztráta
1.	244	KOCIÁN Jakub	5465	2000	SKIJ ČKS SKI Jilemnice	11:48.1	
2.	238	JUNA Josef	6409	2000	JBCN SKI klub Jablonec n.N.	12:05.0	16.9
3.	241	TECL Matyáš	6411	2000	DULI Dukla Liberec	12:09.9	21.8
4.	242	GEBOUSKÝ Marek	6410	2000	DULI Dukla Liberec	12:10.4	22.3
5.	243	SOUKUP Ondřej	5771	2000	SKIJ ČKS SKI Jilemnice	12:13.1	25.0
6.	239	SCHÜTZ Michael	5232	2000	HSKB Hančův sport. klub Benecko	12:32.3	44.2
7.	236	NAGY Josef	5754	2000	SOSK TJ Sokol Skuhrov	12:44.1	56.0
8.	223	LUKEŠ Tomáš	6355	2000	SKIJ ČKS SKI Jilemnice	12:45.0	56.9
9.	234	POLÁK Jakub	5386	2000	SETA SEBA Tanvald	12:45.6	57.5
10.	240	HAVLE Martin	6412	2000	DULI Dukla Liberec	12:50.6	1:02.5
11.	235	NĚMEČEK Josef	6415	2000	SKJA SK SKI Janov - Bedřichov	13:07.9	1:19.8
12.	222	RISHKO Vadym	5752	2000	SOSK TJ Sokol Skuhrov	13:37.9	1:49.8
13.	232	DYNTR Martin	6471	2000	SETA SEBA Tanvald	14:01.7	2:13.6
14.	229	MACHÁČEK Vítězslav	6677	2000	DULI Dukla Liberec	14:05.6	2:17.5
15.	233	DUBSKÝ Jan	5424	2000	SOSK TJ Sokol Skuhrov	14:20.6	2:32.5
16.	230	HAŠEK Ondřej		2000	DULI Dukla Liberec	14:30.2	2:42.1
17.	228	SOKOL Petr	6682	2000	DULI Dukla Liberec	14:57.7	3:09.6
18.	226	VALENTA Michal	5406	2000	TJSE TJ Semily	15:08.9	3:20.8
19.	225	KOPAL Vilém	6413	2000	JBCN SKI klub Jablonec n.N.	15:23.1	3:35.0

Přihlášeno: 19 Výkonnostní třída do času do místa
 Startovalo: 19
 Klasifikováno: 19 II. 13:34.3 (11.)
 III. 15:20.5 (18.)

Žáci starší 1999 3 km klasicky Start: 11:20:30 Konec: 11:35:31	Informace o trati Čís. homologace: ---- HD: ---- Kola: 1 x 3 km MC: ---- TC: ----	Počasí: jasno
---	---	-------------------

Poř.	Číslo	Jméno	Reg.	Roč.	Klub	Čas	Ztráta
1.	261	BŘEČKA Dominik	4815	1999	SETA SEBA Tanvald	11:20.9	
2.	259	VYHNÁLEK Vojtěch	4663	1999	SETA SEBA Tanvald	11:30.3	9.4
3.	257	BERAN Kryštof	4664	1999	SETA SEBA Tanvald	11:42.9	22.0
4.	254	KALOŠ Sebastian	5275	1999	JBCN SKI klub Jablonec n.N.	11:45.4	24.5
5.	260	HÁJEK Matěj	6197	1999	JBCN SKI klub Jablonec n.N.	12:01.8	40.9
6.	258	VANC Jan	6071	1999	DULI Dukla Liberec	12:11.2	50.3
7.	255	PEKÁREK Jan	6964	1999	LSKL LSK Lomnice n.P.	12:13.3	52.4
8.	250	VLASTNÍK Šimon	5466	1999	SKIJ ČKS SKI Jilemnice	12:51.0	1:30.1
9.	251	MEWALD Lukáš	6164	1999	SWSL Ski klub W.Samesche Lučany	13:06.6	1:45.7

Žáci starší 1999 3 km klasicky Start: 11:20:30 Konec: 11:35:31	Informace o trati Čís. homologace: ---- HD: ---- Kola: 1 x 3 km MC: ---- TC: ----	Počasí: jasno
---	---	-------------------

Poř.	Číslo	Jméno	Reg.	Roč.	Klub	Čas	Ztráta
10.	249	ŠMÍD Radim	6625	1999	JBCN SKI klub Jablonec n.N.	13:48.5	2:27.6
11.	247	MORAVEC Zdeněk	5154	1999	SKHA SKI klub Harrachov	13:49.7	2:28.8

Přihlášeno: 11 Výkonnostní třída do času do místa
 Startovalo: 11
 Klasifikováno: 11 II. 13:03.0 (8.)
 III. 14:45.1 (11.)

Dorostenky mladší 4 km klasicky Start: 11:31:00 Konec: 11:51:35	Informace o trati Čís. homologace: ---- HD: ---- Kola: 2 x 2 km MC: ---- TC: ----	Počasí: jasno
--	---	-------------------

Poř.	Číslo	Jméno	Reg.	Roč.	Klub	2 km	2. kolo	Čas	Ztráta
1.	12	HYNČICOVÁ Kateřina	5869	1998	DULI	8:09.1 (4.)	8:26.1 (1.)	16:35.2	
2.	17	BERANOVÁ Tereza	4666	1998	SETA	8:04.6 (2.)	8:30.8 (2.)	16:35.4	0.2
3.	16	KRČKOVÁ Eliška	4792	1997	SKHA	8:02.5 (1.)	8:41.6 (3.)	16:44.1	8.9
4.	9	JUNOVÁ Natálie	5868	1998	JBCN	8:07.8 (3.)	8:56.8 (7.)	17:04.6	29.4
5.	8	PALDUŠOVÁ Kristýna	4734	1997	JBCN	8:22.4 (5.)	8:56.6 (6.)	17:19.0	43.8
6.	7	REMEŠOVÁ Denisa	4881	1997	NMNM	8:25.2 (8.)	8:54.1 (5.)	17:19.3	44.1
7.	13	OSTREJŠOVÁ Vendula	4267	1998	NMNM	8:27.5 (9.)	8:52.6 (4.)	17:20.1	44.9
8.	3	ZÁVĚRKOVÁ Eliška	5415	1997	TJSE	8:24.9 (7.)	9:05.8 (8.)	17:30.7	55.5
9.	15	HUJEROVÁ Tereza	4732	1998	JBCN	8:24.4 (6.)	9:09.2 (9.)	17:33.6	58.4
10.	14	ŠULCOVÁ Kamila	4071	1997	LSKL	8:28.5 (10.)	9:17.2 (10.)	17:45.7	1:10.5
11.	4	KOFFEROVÁ Karolína	6070	1998	DULI	8:53.3 (12.)	9:27.4 (11.)	18:20.7	1:45.5
12.	11	BROŽKOVÁ Oldřiška	4074	1997	LSKL	8:50.2 (11.)	9:45.4 (12.)	18:35.6	2:00.4
13.	5	ŠANÍKOVÁ Tereza	4729	1998	JBCN	9:07.9 (13.)	9:58.3 (13.)	19:06.2	2:31.0

Přihlášeno: 13 Výkonnostní třída do času do místa
 Startovalo: 13
 Klasifikováno: 13 II. 19:04.4 (12.)
 III. 21:33.7 (13.)

Dorostenci mladší 6 km klasicky Start: 11:37:30 Konec: 12:05:58	Informace o trati Čís. homologace: ---- HD: ---- Kola: 2 x 3 km MC: ---- TC: ----	Počasí: jasno
--	---	-------------------

Poř.	Číslo	Jméno	Reg.	Roč.	Klub	3 km	2. kolo	Čas	Ztráta
1.	38	PEKAŘ Jan	4264	1997	NMNM	10:21.4 (1.)	10:38.5 (1.)	20:59.9	
2.	40	GEBOUSKÝ Ondřej	5870	1997	DULI	10:34.1 (4.)	10:44.0 (2.)	21:18.1	18.2
3.	37	RAUS Evžen	5892	1997	NMNM	10:29.2 (2.)	11:10.3 (3.)	21:39.5	39.6
4.	39	BARTŮNĚK Lukáš	5805	1997	JBCN	10:33.7 (3.)	11:28.3 (6.)	22:02.0	1:02.1
5.	35	STARÝ Michal	6407	1998	NMNM	10:53.4 (5.)	11:14.0 (4.)	22:07.4	1:07.5
6.	34	LANK Martin	4220	1997	DULI	10:58.6 (6.)	11:27.1 (5.)	22:25.7	1:25.8
7.	24	HRIVŇÁK Vlado	6603	1997	DULI	11:23.5 (7.)	11:56.9 (8.)	23:20.4	2:20.5
8.	30	KAPČIAR Tomáš	4962	1998	JBCN	11:46.0 (10.)	11:53.0 (7.)	23:39.0	2:39.1
9.	29	ŠANÍK Jan	4730	1997	JBCN	11:33.4 (8.)	12:06.6 (9.)	23:40.0	2:40.1
10.	32	BAROCH Matěj	5931	1998	LSKL	11:40.4 (9.)	12:27.0 (10.)	24:07.4	3:07.5
11.	22	MICHEK David	6416	1998	SKJA	12:12.5 (12.)	12:41.0 (11.)	24:53.5	3:53.6
12.	28	HONEK Josef	6141	1998	NMNM	12:00.1 (11.)	13:16.2 (12.)	25:16.3	4:16.4
13.	26	BIEMANN Ondřej	4786	1998	SKHA	12:57.0 (14.)	13:39.1 (13.)	26:36.1	5:36.2
14.	27	STOLÍN Tadeáš	5241	1998	DULI	12:53.1 (13.)	14:05.7 (14.)	26:58.8	5:58.9
15.	25	AUGSTEN Adam	5898	1998	JJJD	13:15.7 (15.)	14:13.1 (15.)	27:28.8	6:28.9

Dorostenci mladší 6 km klasicky Start: 11:37:30 Konec: 12:05:58	Informace o trati Čís. homologace: ---- HD: ---- Kola: 2 x 3 km MC: ---- TC: ----	Počasí: jasno

Poř.	Číslo	Jméno	Reg.	Roč.	Klub	3 km	2. kolo	Čas	Ztráta
------	-------	-------	------	------	------	------	---------	-----	--------

Přihlášeno: 15	Výkonnostní třída	do času	do místa
Startovalo: 15	II.	24:08.8	(10.)
Klasifikováno: 15	III.	27:17.8	(14.)

Dorostenky starší 6 km klasicky Start: 11:45:30 Konec: 12:17:53	Informace o trati Čís. homologace: ---- HD: ---- Kola: 2 x 3 km MC: ---- TC: ----	Počasí: jasno

Poř.	Číslo	Jméno	Reg.	Roč.	Klub	3 km	2. kolo	Čas	Ztráta
------	-------	-------	------	------	------	------	---------	-----	--------

1.	49	KOVAČIČOVÁ Kateřina	5384	1996	NMNM	11:37.8 (1.)	11:49.4 (1.)	23:27.2	
2.	50	KARTOUSOVÁ Věra	3784	1995	JBCN	11:49.3 (2.)	12:35.8 (2.)	24:25.1	57.9
3.	47	PUMRLOVÁ Nikola	4740	1995	JBCN	12:42.6 (3.)	13:10.3 (3.)	25:52.9	2:25.7
4.	48	LEHKÁ Gabriela	3610	1996	JBCN	13:02.8 (4.)	14:04.5 (4.)	27:07.3	3:40.1
5.	46	SUDKOVÁ Tereza	5164	1996	JBCN	13:03.9 (5.)	14:09.9 (5.)	27:13.8	3:46.6
6.	45	NIKODÝMOVÁ Petra	6058	1995	SOSK	15:39.1 (6.)	16:44.6 (6.)	32:23.7	8:56.5

Přihlášeno: 6	Výkonnostní třída	do času	do místa
Startovalo: 6	II.	26:58.2	(3.)
Klasifikováno: 6	III.	30:29.3	(5.)

Ženy a juniorky 6 km klasicky Start: 11:48:30 Konec: 12:18:37	Informace o trati Čís. homologace: ---- HD: ---- Kola: 2 x 3 km MC: ---- TC: ----	Počasí: jasno

Poř.	Číslo	Jméno	Reg.	Roč.	Klub	3 km	2. kolo	Čas	Ztráta
------	-------	-------	------	------	------	------	---------	-----	--------

1.	61	MORAVCOVÁ Klára	2833	1983	JBCN	10:13.1 (1.)	10:42.9 (1.)	20:56.0		
2. /1.	57	SHAPOVALOVA Valeriya	6905	1994	J	JBCN	11:52.3 (2.)	12:09.2 (2.)	24:01.5	3:05.5
3.	59	KNOPOVÁ Kamila	678	1992	JBCN	11:54.0 (3.)	12:12.7 (3.)	24:06.7	3:10.7	
4. /2.	58	ROLÍNKOVÁ Ludmila	5963	1993	J	NMNM	14:05.8 (4.)	14:57.6 (4.)	29:03.4	8:07.4
5.	56	KNOPOVÁ Markéta	476	1990	JBCN	14:44.7 (5.)	15:23.0 (5.)	30:07.7	9:11.7	

Juniorské výkonnostní třídy

Přihlášeno: 5	Výkonnostní třída	do času	do místa	Výkonnostní třída	do času	do místa
Startovalo: 5	II.	24:04.3	(2.)	I.		
Klasifikováno: 5	III.	27:12.8	(3.)	II.	27:37.7	(3.)
				III.	31:13.9	(5.)

Dorostenci starší 9 km klasicky Start: 11:55:30 Konec: 12:30:25	Informace o trati Čís. homologace: ---- HD: ---- Kola: 3 x 3 km MC: ---- TC: ----	Počasí: jasno

Poř.	Číslo	Jméno	Reg.	Roč.	Klub	3 km	2. kolo	6 km	3. kolo	Čas	Ztráta
------	-------	-------	------	------	------	------	---------	------	---------	-----	--------

1.	78	BEŠŤÁK Jonáš	5189	1995	JBCN	9:24.8 (1.)	9:50.0 (1.)	19:14.8 (1.)	9:55.7 (1.)	29:10.5	
2.	79	KVASNIČKA Tomáš	3919	1995	DULI	10:02.3 (5.)	10:16.3 (2.)	20:18.6 (4.)	10:12.6 (2.)	30:31.2	1:20.7
3.	75	ČERNOHORSKÝ Marek	5568	1996	JBCN	9:46.3 (2.)	10:22.7 (3.)	20:09.0 (2.)	10:24.2 (3.)	30:33.2	1:22.7
4.	72	SÝKORA Jiří	4389	1995	JBCN	9:49.5 (3.)	10:22.7 (3.)	20:12.2 (3.)	10:36.6 (4.)	30:48.8	1:38.3
5.	77	MÜLLER Viktor	4397	1996	JBCN	9:58.7 (4.)	10:45.8 (7.)	20:44.5 (5.)	10:50.3 (7.)	31:34.8	2:24.3
6.	76	ŽABKA Martin	5242	1995	DULI	10:11.6 (7.)	10:42.0 (6.)	20:53.6 (6.)	10:44.7 (5.)	31:38.3	2:27.8
7.	74	PILZ Petr	3697	1996	JBCN	10:10.4 (6.)	10:57.6 (8.)	21:08.0 (8.)	10:48.7 (6.)	31:56.7	2:46.2

Dorostenci starší 9 km klasicky Start: 11:55:30 Konec: 12:30:25	Informace o trati Čís. homologace: ---- HD: ---- Kola: 3 x 3 km MC: ---- TC: ----	Počasí: jasno
--	---	-------------------

Poř.	Číslo	Jméno	Reg. Roč.	Klub	3 km	2. kolo	6 km	3. kolo	Čas	Ztráta
8.	70	SLUKA Pavel	4388 1996	JBCN	10:19.9 (8.)	10:40.5 (5.)	21:00.4 (7.)	11:18.6 (9.)	32:19.0	3:08.5
9.	71	ŠMIRAUS Michal	3778 1995	JBCN	10:21.7 (9.)	11:05.4 (11.)	21:27.1 (9.)	11:00.8 (8.)	32:27.9	3:17.4
10.	67	SEIFERT Vojtěch	4878 1996	NMNM	10:38.6 (10.)	11:00.9 (9.)	21:39.5 (10.)	11:20.5 (11.)	33:00.0	3:49.5
11.	66	BOHATÝ Aleš	4428 1996	JBCN	10:38.8 (11.)	11:03.0 (10.)	21:41.8 (11.)	11:19.9 (10.)	33:01.7	3:51.2
12.	65	KLINOVSKÝ Miroslav	4223 1996	DULI	10:39.5 (12.)	11:15.5 (12.)	21:55.0 (12.)	11:35.4 (13.)	33:30.4	4:19.9
13.	69	LUXEMBURG Jan	6605 1996	DULI	10:46.5 (14.)	11:39.6 (14.)	22:26.1 (14.)	11:30.2 (12.)	33:56.3	4:45.8
14.	68	ŠÍPOŠ Petr	6456 1996	JBCN	10:39.9 (13.)	11:21.1 (13.)	22:01.0 (13.)	12:00.7 (14.)	34:01.7	4:51.2

Přihlášeno: 14 Výkonnostní třída do času do místa
 Startovalo: 14
 Klasifikováno: 14

II.	33:33.0	(12.)
III.	37:55.6	(14.)

Muži a junioři 9 km klasicky Start: 12:03:00 Konec: 12:39:21	Informace o trati Čís. homologace: ---- HD: ---- Kola: 3 x 3 km MC: ---- TC: ----	Počasí: jasno
---	---	-------------------

Poř.	Číslo	Jméno	Reg. Roč.	Klub	3 km	2. kolo	6 km	3. kolo	Čas	Ztráta
1.	95	AUGUSTINÁK Dušan	4219 1990	NMNM	9:25.5 (1.)	9:37.6 (1.)	19:03.1 (1.)	9:51.2 (2.)	28:54.3	
2. /1.	94	ANTOŠ Jakub	1172 1994	J JBCN	9:32.3 (2.)	9:43.8 (2.)	19:16.1 (2.)	9:40.6 (1.)	28:56.7	2.4
3. /2.	93	KALIBA Štěpán	1386 1993	J DULI	9:35.8 (3.)	10:07.3 (3.)	19:43.1 (3.)	10:26.1 (3.)	30:09.2	1:14.9
4. /3.	92	NYČ David	1395 1993	J DULI	9:57.9 (4.)	10:56.3 (4.)	20:54.2 (4.)	10:49.6 (4.)	31:43.8	2:49.5
5.	91	TUKA Ondrej	6429 1991	JBCN	9:59.9 (5.)	10:56.5 (5.)	20:56.4 (5.)	10:56.1 (5.)	31:52.5	2:58.2
6.	88	TUŽ Jaroslav	1969	BAZL	11:36.4 (7.)	11:27.4 (6.)	23:03.8 (6.)	11:38.9 (6.)	34:42.7	5:48.4
7. /4.	87	FEIGL Filip Quido	6178 1994	J JBCN	11:24.3 (6.)	12:22.7 (7.)	23:47.0 (7.)	12:34.2 (7.)	36:21.2	7:26.9

Juniorské výkonnostní třídy

Přihlášeno: 7	Výkonnostní třída	do času	do místa	Výkonnostní třída	do času	do místa
Startovalo: 7				I.		
Klasifikováno: 7	II.	33:14.4	(5.)	II.	33:17.2	(5.)
	III.	37:34.5	(7.)	III.	37:37.7	(7.)

Technický delegát

Sekretář závodu